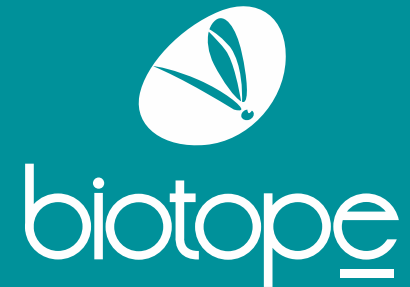




Présentation de l'Etat Initial de l'Environnement

-
Elaboration du Plan Local d'Urbanisme
Intercommunal



Diagnostic

30 min

- Éléments principaux du diagnostic par thématique
- Bilans et cartes



- Ressource naturelle : eau (souterraine, superficielle et potable), climat, air et énergie
- Risques et nuisances : inondation, mouvement de terrain, technologique, sites et sols pollués, nuisances sonores, pollution lumineuse et déchets

Synthèse des atouts, des contraintes et enjeux

1 h



- Quels enjeux pour le territoire ?

Etat initial de l'Environnement = Diagnostic de l'Environnement de votre territoire

5 thématiques :

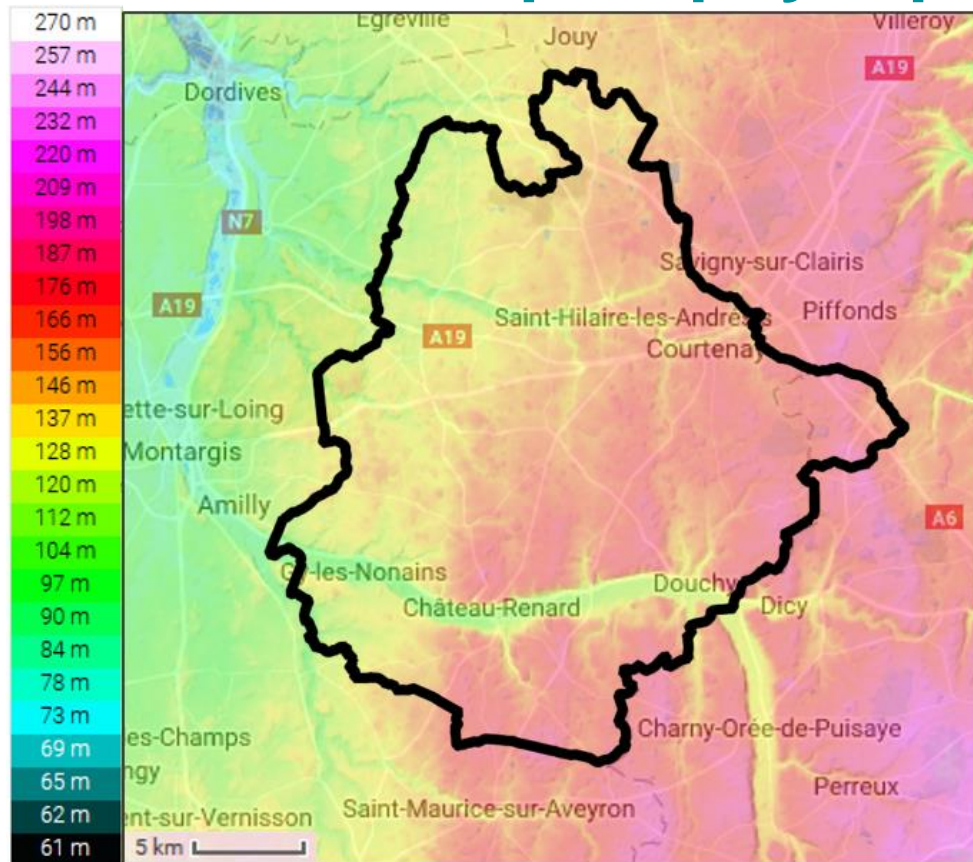
- Caractéristiques physiques
- Patrimoine naturel
- Air, Climat, Energie
- Risques et nuisances
- Gestion de l'eau et assainissement

1. Caractéristiques physiques

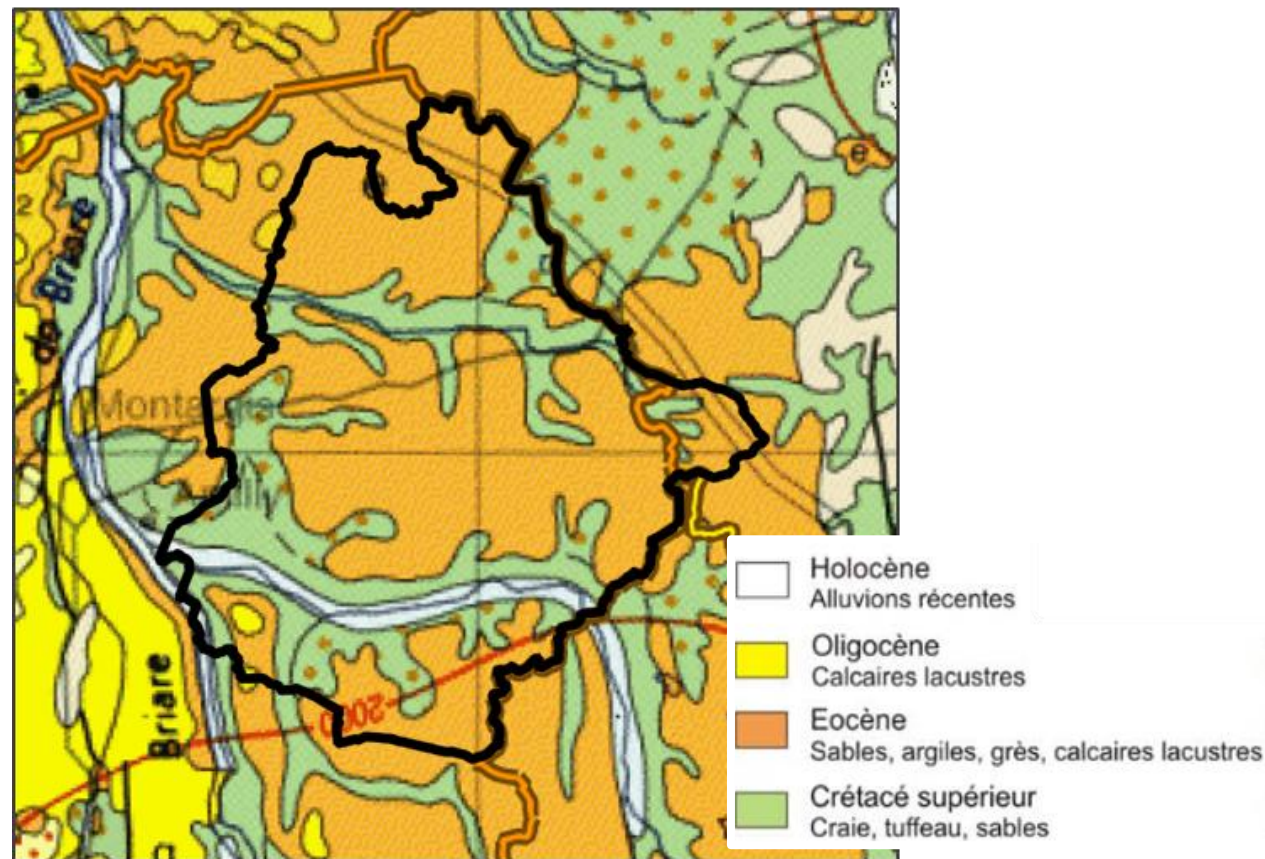


2. Patrimoine naturel
3. Air, Climat, Energie
4. Risques et nuisances
5. Gestion de l'eau et assainissement

1. Caractéristiques physiques



- Gradient de pente Est-Ouest
- Altitude : **min** : 98 m (lit de l'Ouanne)
max : 195 m (Saint-Loup-d'Ordon)



- Substrat calcaire favorable à l'installation d'une biodiversité riche
- Substrat poreux laissant s'infiltrer les polluants et pouvant provoquer des effondrements

1. Caractéristiques physiques Ressources en eau :

SDAGE Seine-Normandie 2016 - 2021

Ø SAGE

Ressources Aquifères :

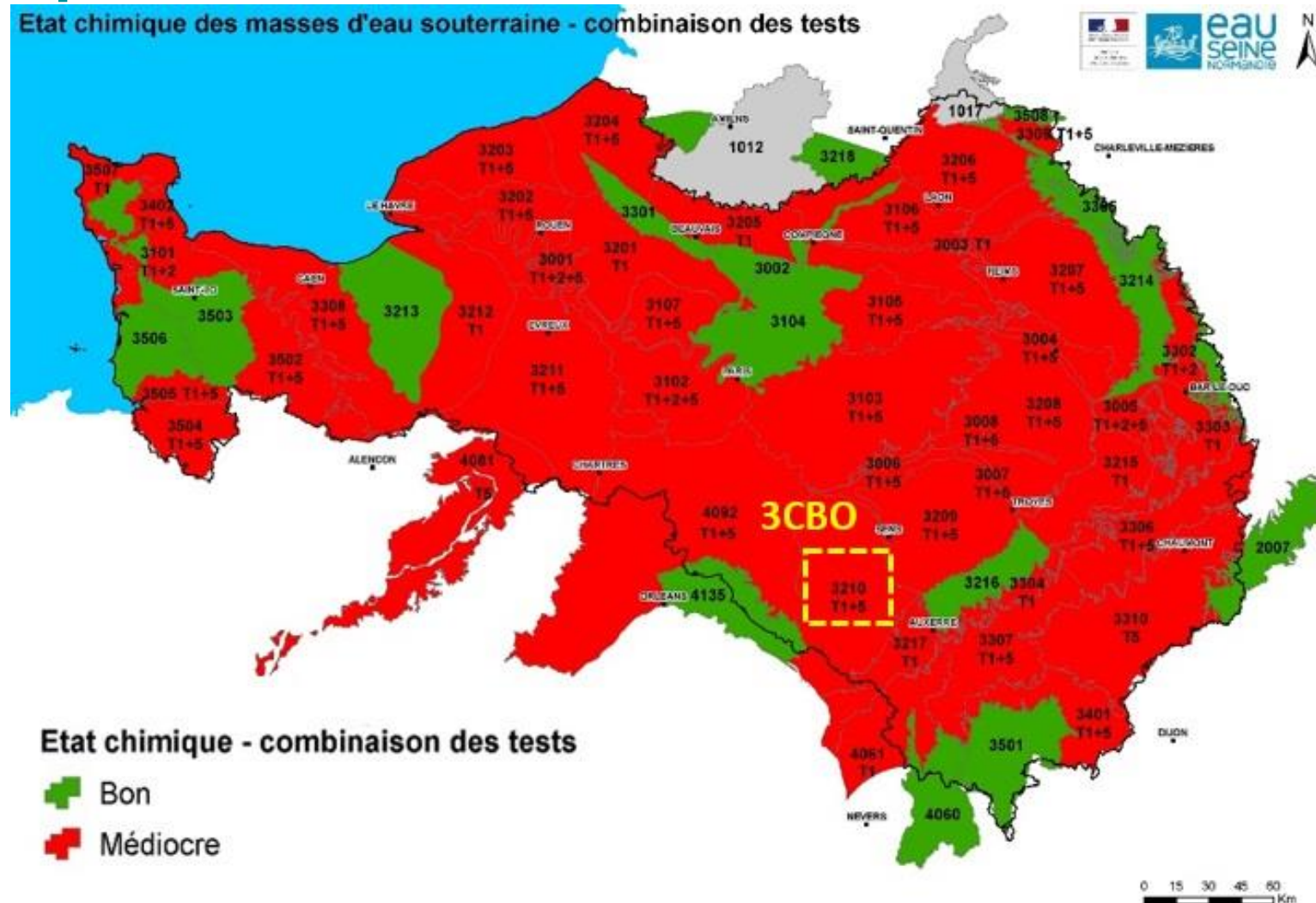
Nappe « Craie du Gatinais »

- Etat quantitatif **bon**
- État chimique **médiocre** (carte)

Vulnérable à la pollution par les nitrates, remise en état retardée à **2027**

Nappe de l'Albien-Néocomien

- Très bonne qualité chimique
- Forte exploitation mais **faible renouvellement**
- Classée en **Zone de Répartition des Eaux**



Cours d'eau secondaire plus dégradés

→ Etat moyen à médiocre

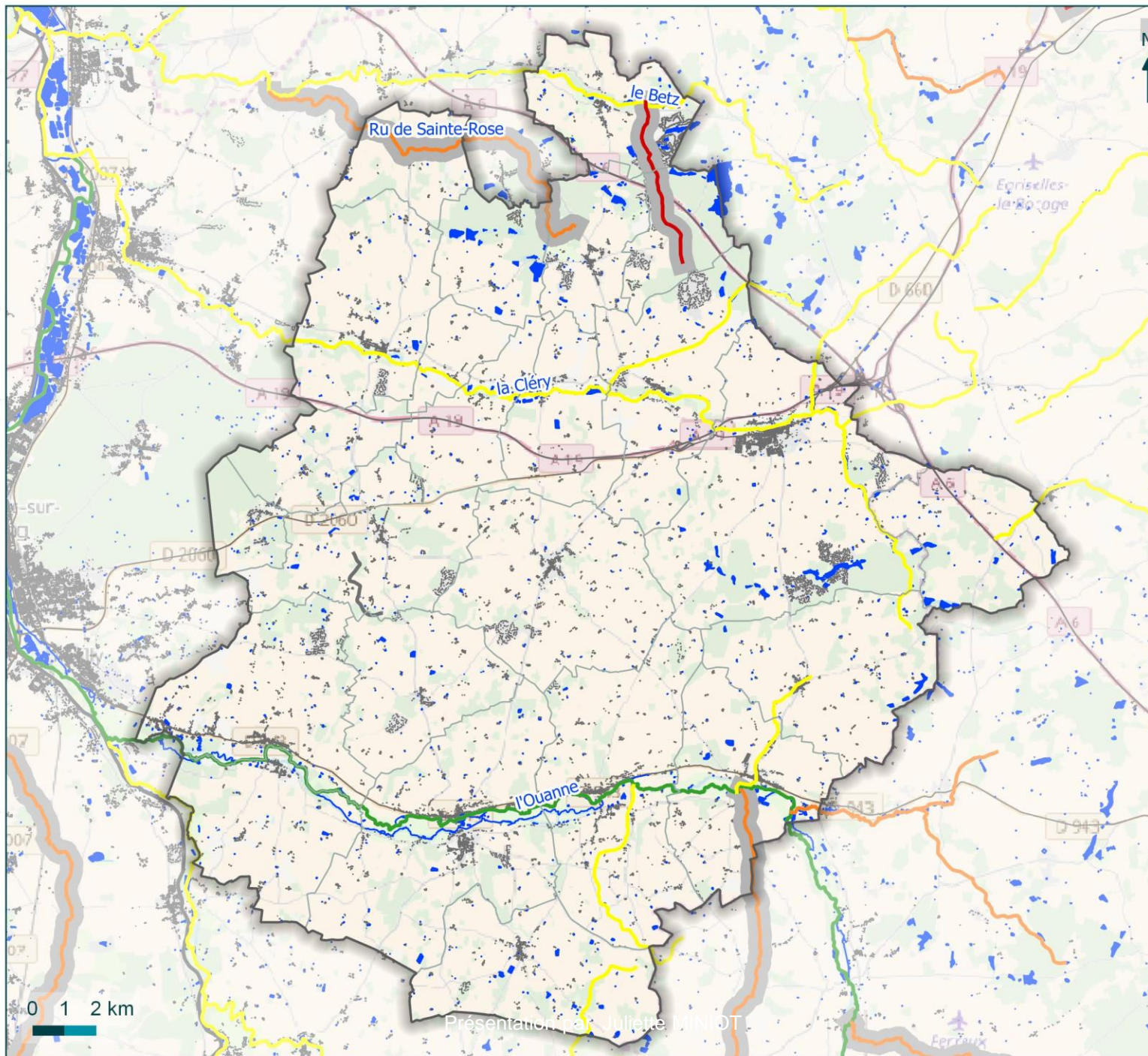
• **Etat écologique**

→ Ouanne : Bon

→ Cléry et Betz :

Moyen

Communauté de communes de La Cléry - Tous droits réservés - Sources : INPN, DREAL, GEFLA, Open Street Map, RPG 2016 - Cartographie : ©Biotope, 2018



Milieux aquatiques

Surface en eau

Etat écologique

Non renseigné

Très bon

Bon

Moyen

Médiocre

Mauvais

Objectif atteint du bon état écologique

2015

2021

Repères géographiques

Limites intercommunales

Limites communales

Routes principales

Bâti

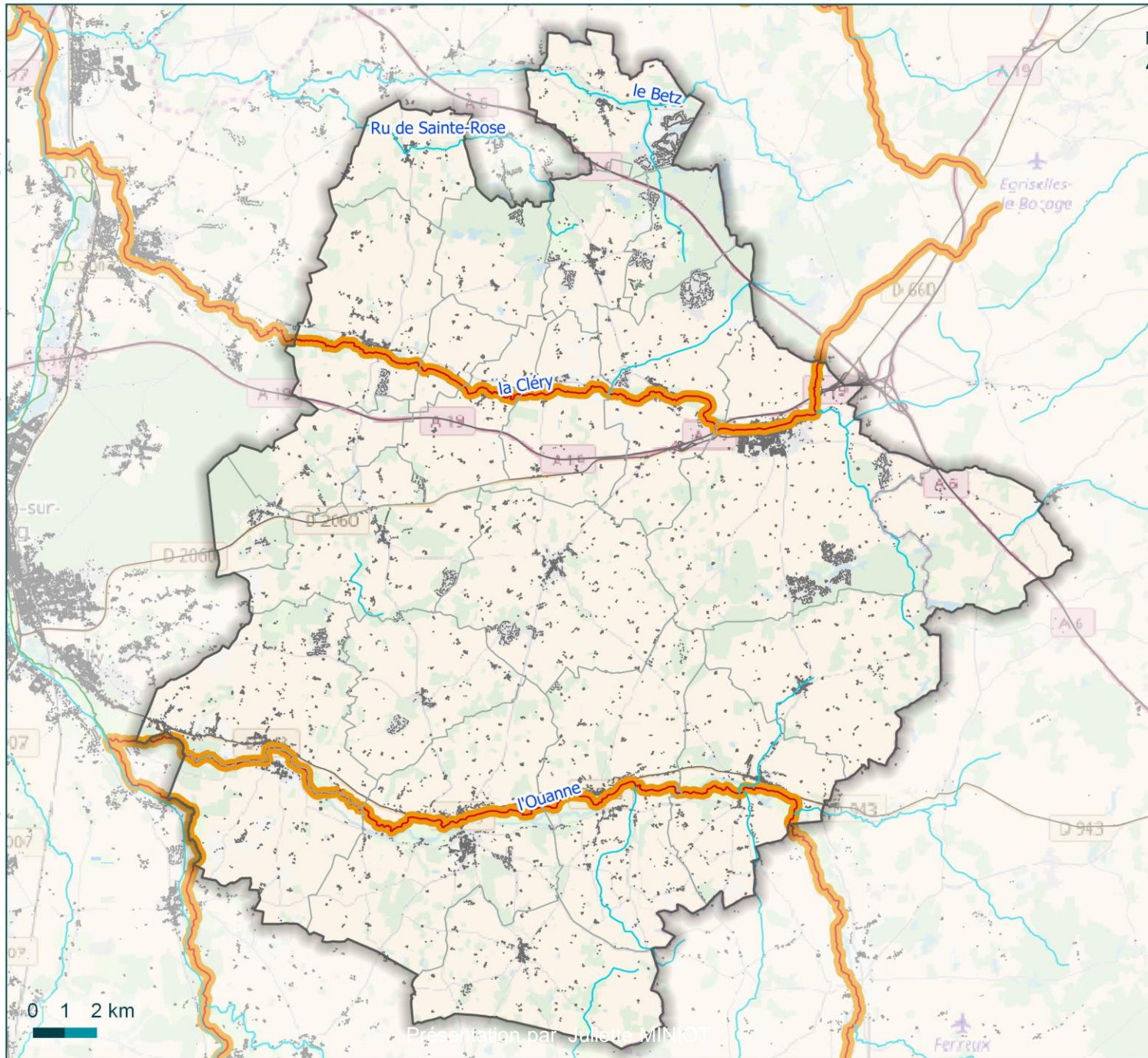
Etat chimique

→ Ouanne, Cléry et Betz :

Mauvais

Classement du territoire en zone sensible à l'eutrophisation

Communauté de communes de La Cléry - Tous droits réservés - Sources : INPN, DREAL, GEOFILA, Open Street Map, RPG 2016 - Cartographie : ©Biotope, 2018



Etat et objectif chimique des cours d'eau

Etat chimique

- Non renseigné
- Bon
- Mauvais

Objectif atteint du bon état chimique

- 2021
- 2027

Repères géographiques

- Limites intercommunales
- Limites communales
- Routes principales
- Bâti

2. Patrimoine naturel

3. Air, Climat, Energie
4. Risques et nuisances
5. Gestion de l'eau et assainissement



2. Patrimoine naturel Des espaces d'intérêt écologique et biologique reconnu

- **1 ZPS** : conservation des espèces d'oiseaux sauvages figurant à l'annexe I de la Directive "Oiseaux"
- **1 ZSC** : conservation des habitats, des espèces animales et végétales figurant aux annexes I et II de la Directive "Habitats"
- **7 ZNIEFF de type I** : secteurs de superficie en général limitée, caractérisés par leur intérêt biologique remarquable
- **5 ZNIEFF de type II** : grands ensembles naturels riches et peu modifiés, ou qui offrent des potentialités biologiques importantes
- **1 site géré par le CEN**
- **Projet de création d'un PNR**

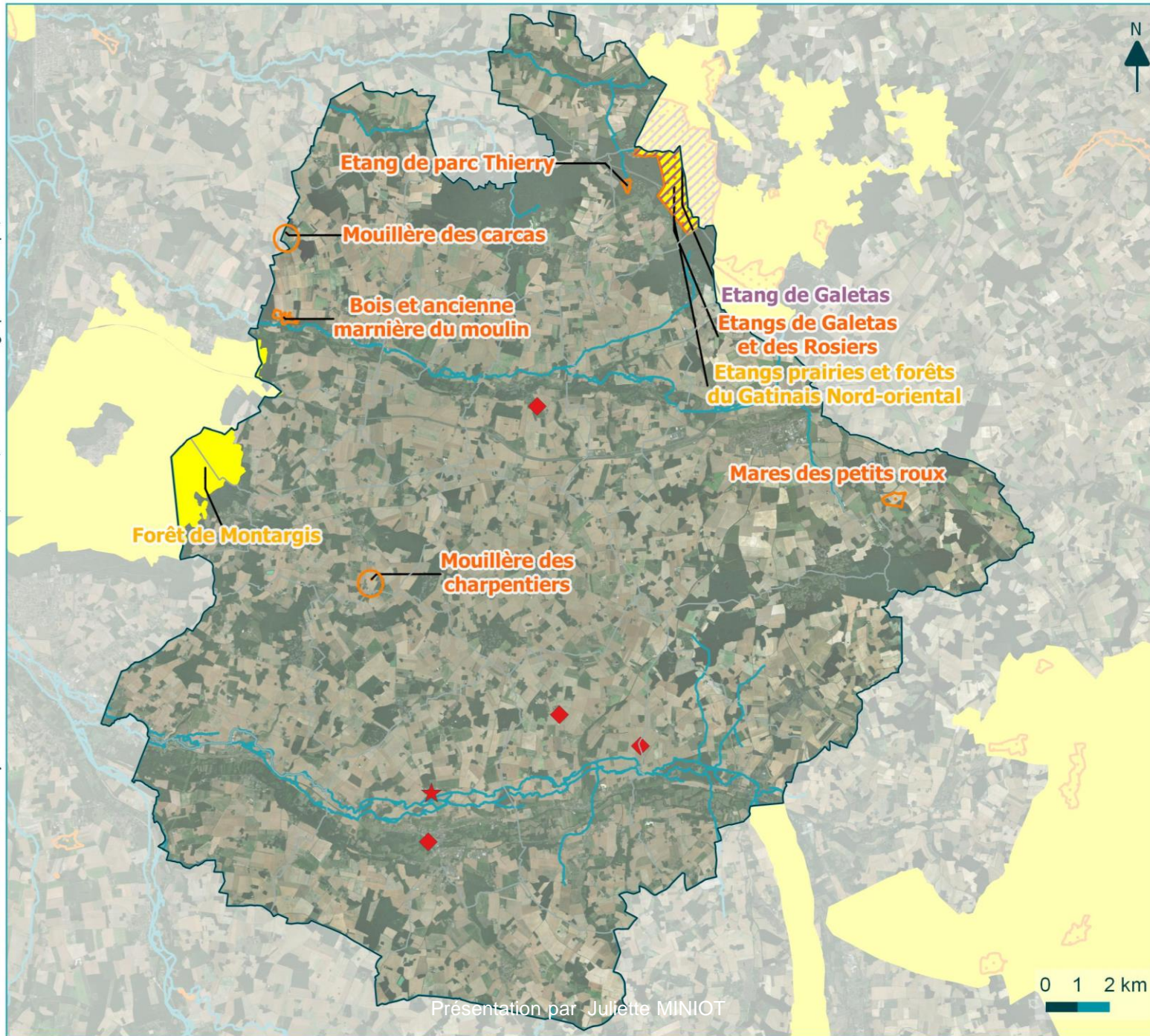


Etang de Galetas à Foucherolles (source : projet-parc-gatinais.fr).



Communauté de communes de La Cléry - Tous droits réservés - Sources : INPN, DREAL, GEOFLA - Cartographie : ©Biotope, 2018

22/06/2018



Les milieux naturels d'intérêt écologique, protégés ou recensés

ZONAGES REGLEMENTAIRES

Natura 2000

- ◆ Zone Spéciale de Conservation (ZSC) : Sites à Chauves-Souris de l'Est du Loiret (4)
- ▨ Zone de Protection Spéciale (ZPS)

ZONAGES DE GESTION

- ★ Site naturel géré par le Conservatoire d'Espace Naturel du Centre-Val de Loire : La Marnière Saint-Nicolas

ZONAGES D'INVENTAIRES

- ▤ Zones Naturelles d'Intérêt Faunistique et Floristique de type 1 (ZNIEFF I)
- Zones Naturelles d'Intérêt Faunistique et Floristique de type 2 (ZNIEFF II)

REPERES GEOGRAPHIQUES

- Communauté de communes de La Cléry, du Betz et de l'Ouanne
- ▭ Limites communales
- Cours d'eau

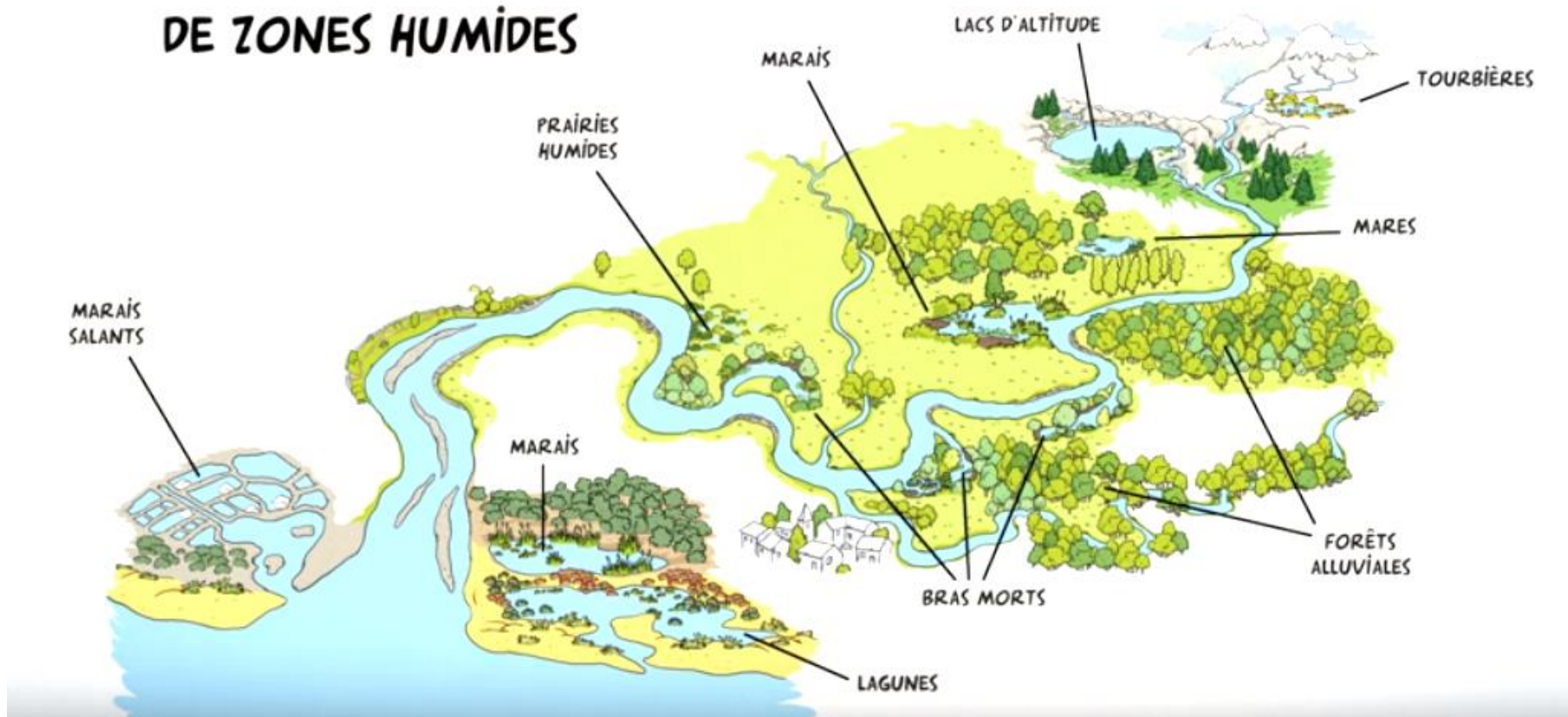


Présentation par Juliette MINIOT

2. Patrimoine naturel Les zones humides

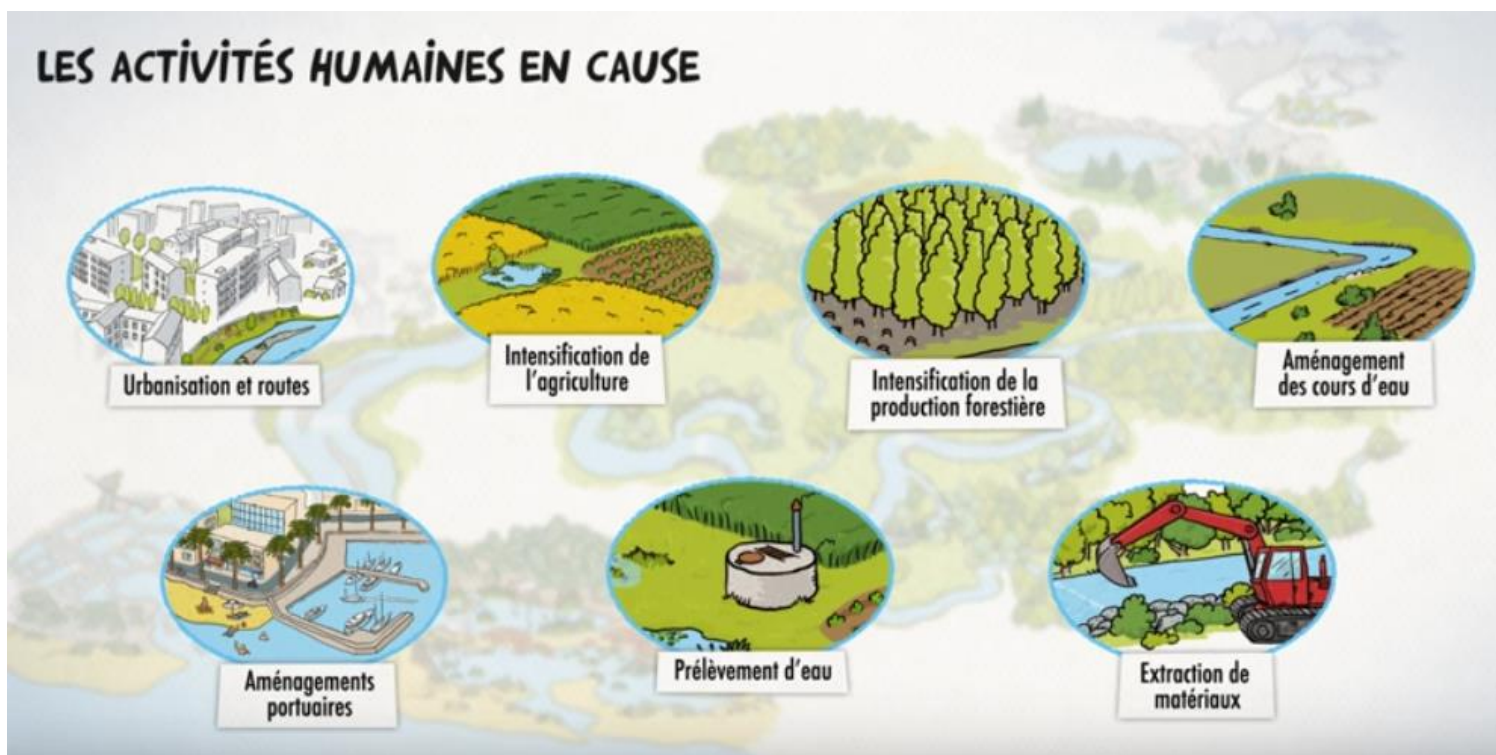
« Terrain, exploité ou non, habituellement inondé ou gorgé d'eau douce [...] de façon permanente ou temporaire. La végétation, quand elle existe, y est dominée par des plantes hygrophiles pendant au moins une partie de l'année »

UNE GRANDE DIVERSITÉ DE ZONES HUMIDES



2. Patrimoine naturel

Les zones humides : Pourquoi les protéger ?



**50% DES ZONES HUMIDES
ONT DISPARU EN FRANCE
AU COURS DU SIÈCLE DERNIER**

2. Patrimoine naturel

Les zones humides : Pourquoi les protéger ?

- Services socio -culturel
- Services d'approvisionnement
- Services de régulation






Il coûte 5 fois moins cher de protéger les zones humides que de compenser la perte des services qu'elles nous rendent gratuitement


Zones humides inventoriées dans le territoire intercommunal

 Zones à Dominante Humide

Prélocalisation des zones humides sur le bassin Seine Normandie

-  Espaces en eau
-  Zones potentiellement humides (probabilité moyenne à très forte)
-  Zones potentiellement humides (probabilité faible à moyenne)

Repères géographiques

-  Cours d'eau
-  Limites intercommunales
-  Limites communales
-  Routes principales
-  Bâti



Communauté de communes de La Cléry - Tous droits réservés - Sources : INPN, DREAL, GEOFLA, Open Street Map - Carto



Rousserolle effarvate

Alyte accoucheur


Laïche souchat


Exemple d'espèces associées aux milieux humides

Type de boisements

 Forêts publiques

Type de peuplement


 Jeune peuplement
ou coupe rase

 Forêt de feuillus

 Forêt de conifères


 Forêt mixte

 Peupleraie

 Lande ligneuse


Repères géographiques

 Limites intercommunales

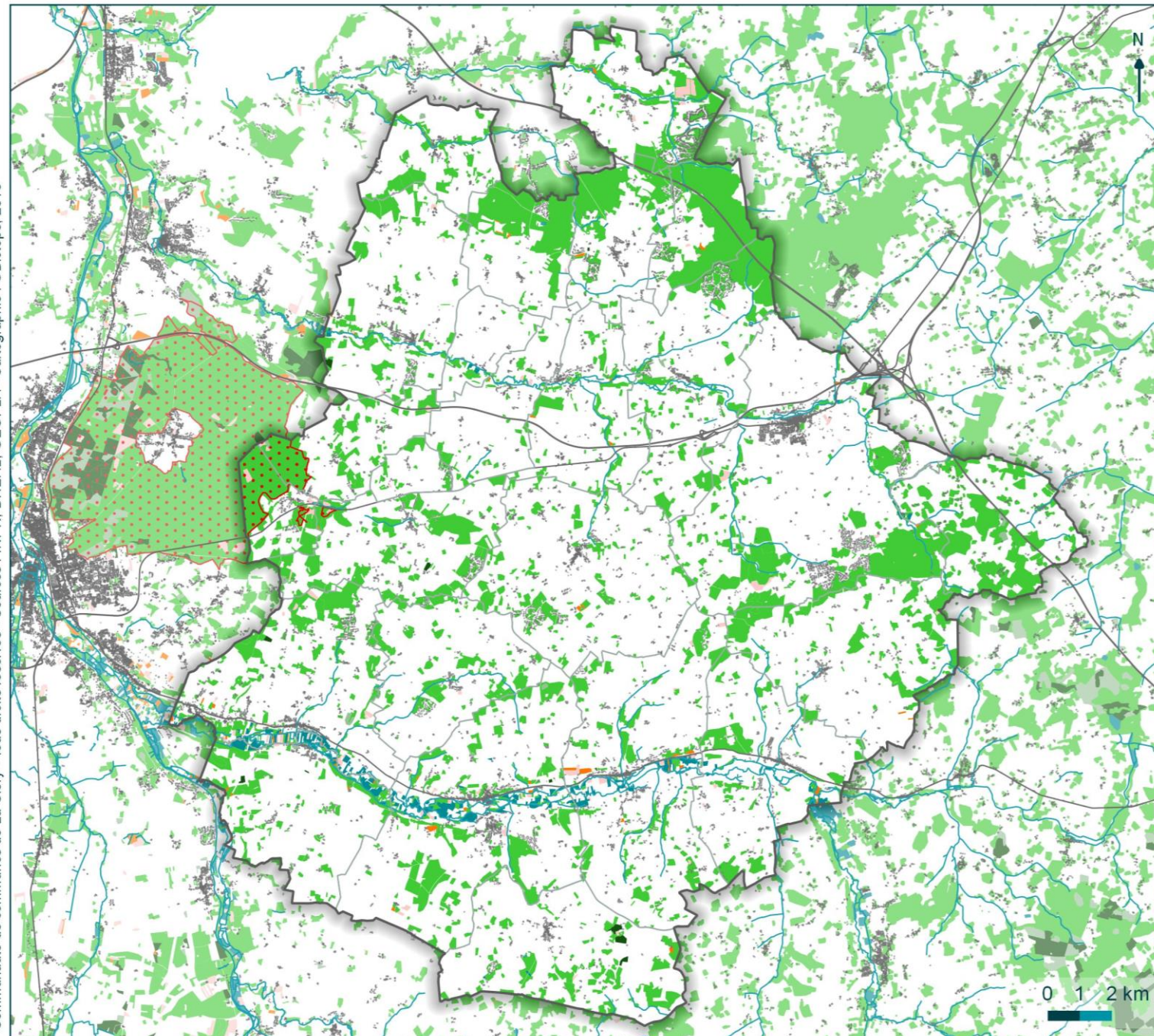
 Limites communales

 Cours d'eau

 Bâti

 Routes principales

Communauté de communes de La Cléry - Tous droits réservés - Sources : INPN, DREAL, GEOFLA - Cartographie : ©Biotope, 2018



0 1 2 km

Milieus boisés

→ Boisements relictuels
issus d'un ancien maillage
forestier

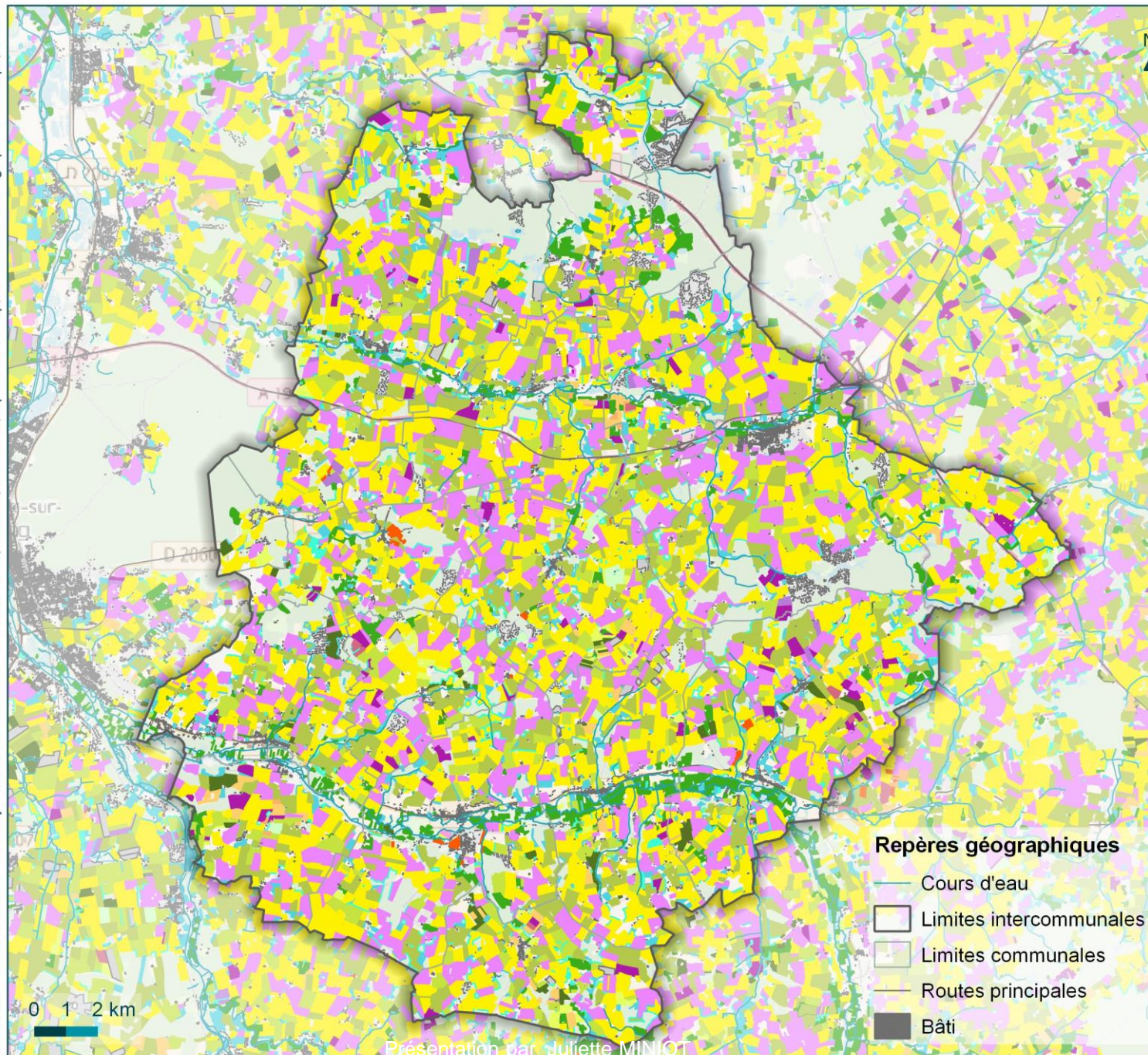
→ Merinville, Vauflin,
Montargis = boisements
de grande taille

Milieux ouverts

→ Agriculture importante et majoritairement céréalière

→ Systèmes prairiaux conservés en bord de cours d'eau

Communauté de communes de La Cléry - Tous droits réservés - Sources : INPN, DREAL, GEOFLA, Open Street Map, RPG 2016 - Cartographie : ©Biotope, 2018



Milieux ouverts cultivés et prairiaux

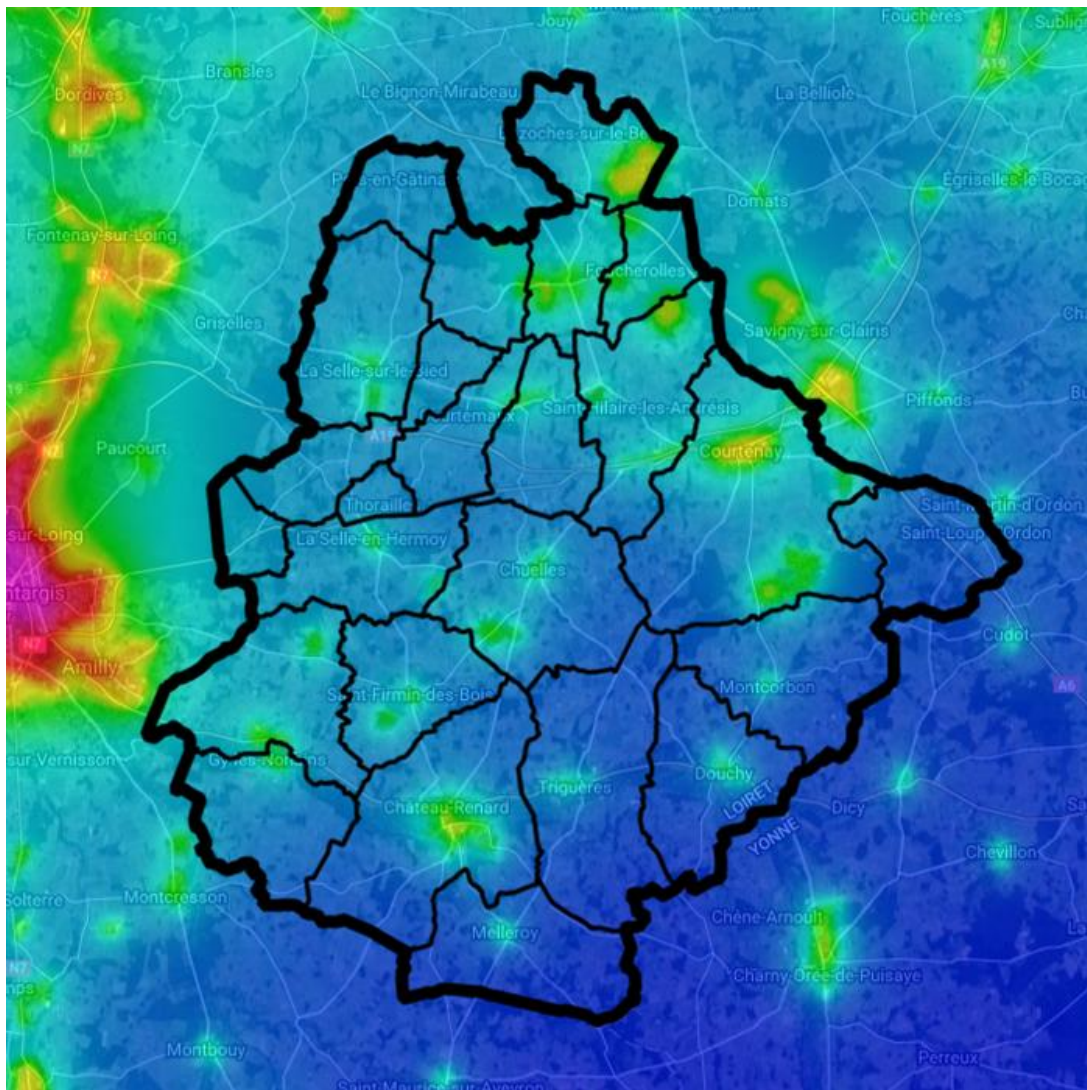
Type de culture

- Autres céréales
- Autres cultures industrielles
- Autres oléagineux
- Blé tendre
- Colza
- Divers
- Estives et landes
- Fourrage
- Fruits à coque
- Gel (surfaces gelées sans production)
- Légumes ou fleurs
- Légumineuses à grains
- Maïs grain et ensilage
- Orge
- Plantes à fibres
- Prairies permanentes
- Prairies temporaires
- Protéagineux
- Tournesol
- Vergers
- Vignes

Repères géographiques

- Cours d'eau
- Limites intercommunales
- Limites communales
- Routes principales
- Bâti

2. Patrimoine naturel Pollution lumineuse

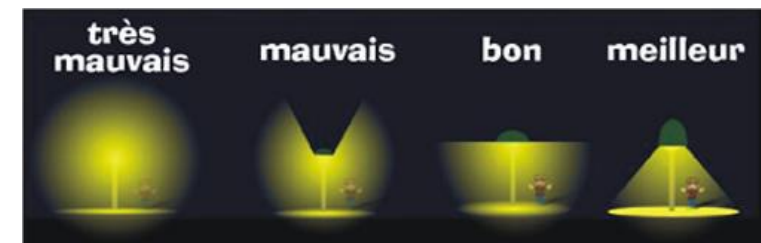


- 250–500 étoiles : **pollution lumineuse encore forte**
- 500–1000 étoiles
- 1000–1800 étoiles
- 1800–3000 étoiles : **bon ciel**
- 3000–5000 étoiles : **bon ciel**

→ Meilleure qualité de ciel nocturne : Melleroy, Douchy, Triguères et Saint-Loup-d'Ordon

Actions menées :

- Renouvellement de candélabres pour des modèles concentrant le rayonnement vers le sol et limitant ainsi les émissions lumineuses vers le ciel
- Mise en place de diodes électroluminescentes réduisant la quantité de lumière émise



2. Patrimoine naturel La Trame verte et bleue, un outil stratégique

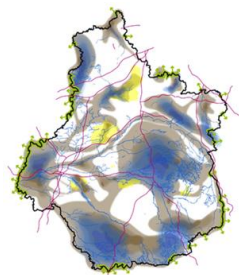
Un enjeu national :
lutte contre la perte
de biodiversité



**AGENCE FRANÇAISE
POUR LA BIODIVERSITÉ**
ÉTABLISSEMENT PUBLIC DE L'ÉTAT

- Un outil pour favoriser la biodiversité : circulation, alimentation, reproduction ...
- Un outil pour améliorer le cadre de vie : amélioration de la qualité de l'air, diminution des risques naturels, atténuation du changement climatique

Prise en compte
Une déclinaison
régionale :
le schéma régional de
cohérence écologique



Compatibilité

Une déclinaison à
l'échelle du SCoT



Objectifs :

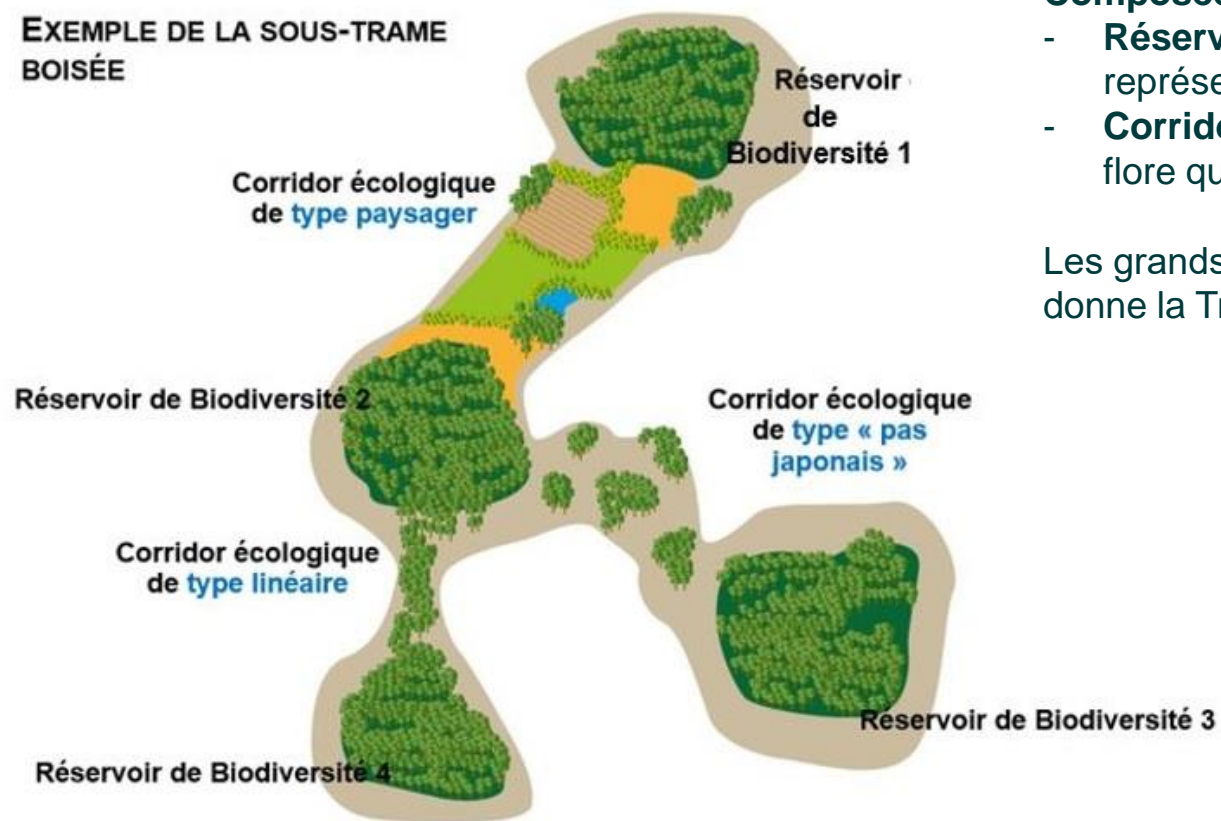
- intégrer la TVB dans une stratégie globale : valorisation des atouts, atténuation des faiblesses (gestion durable des ressources, maîtrise des risques naturels...);
- permettre un développement qui s'articule avec les autres orientations du PLUI (économie, développement urbain, développement agricole etc.).

Une déclinaison à
l'échelle du PLUi



2. Patrimoine naturel La Trame verte et bleue, un outil stratégique

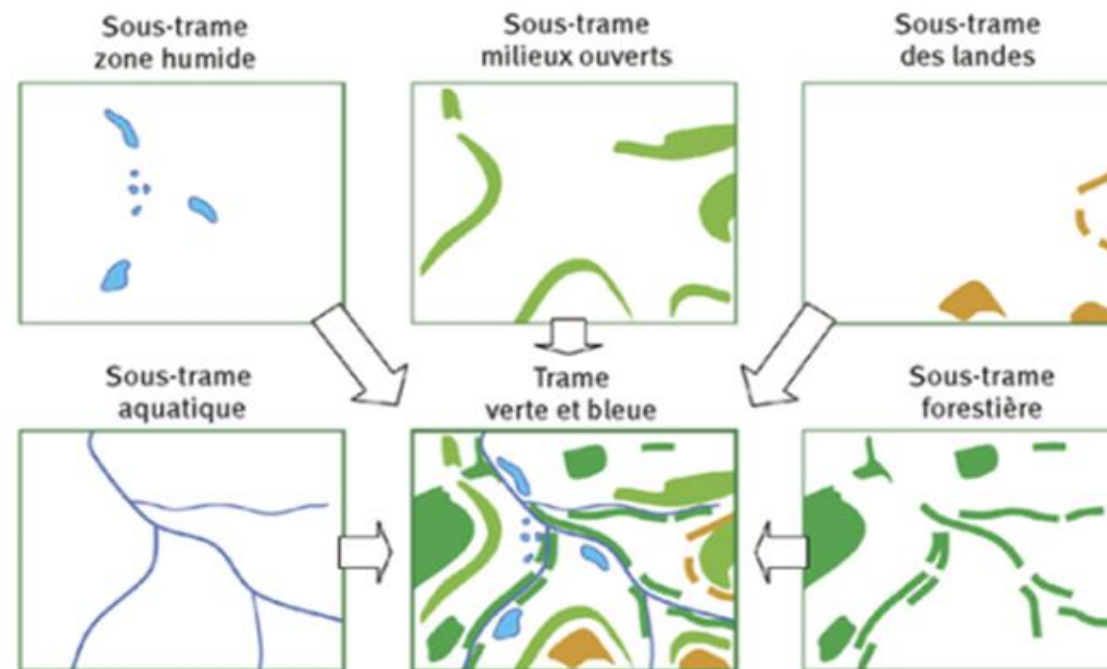
EXEMPLE DE LA SOUS-TRAME BOISÉE



Composée de 2 éléments principaux :

- **Réservoirs de biodiversité** : espaces où la biodiversité est riche et la mieux représentée.
- **Corridors écologiques** : voies de déplacement empruntées par la faune et la flore qui lient les réservoirs de biodiversité entre eux.

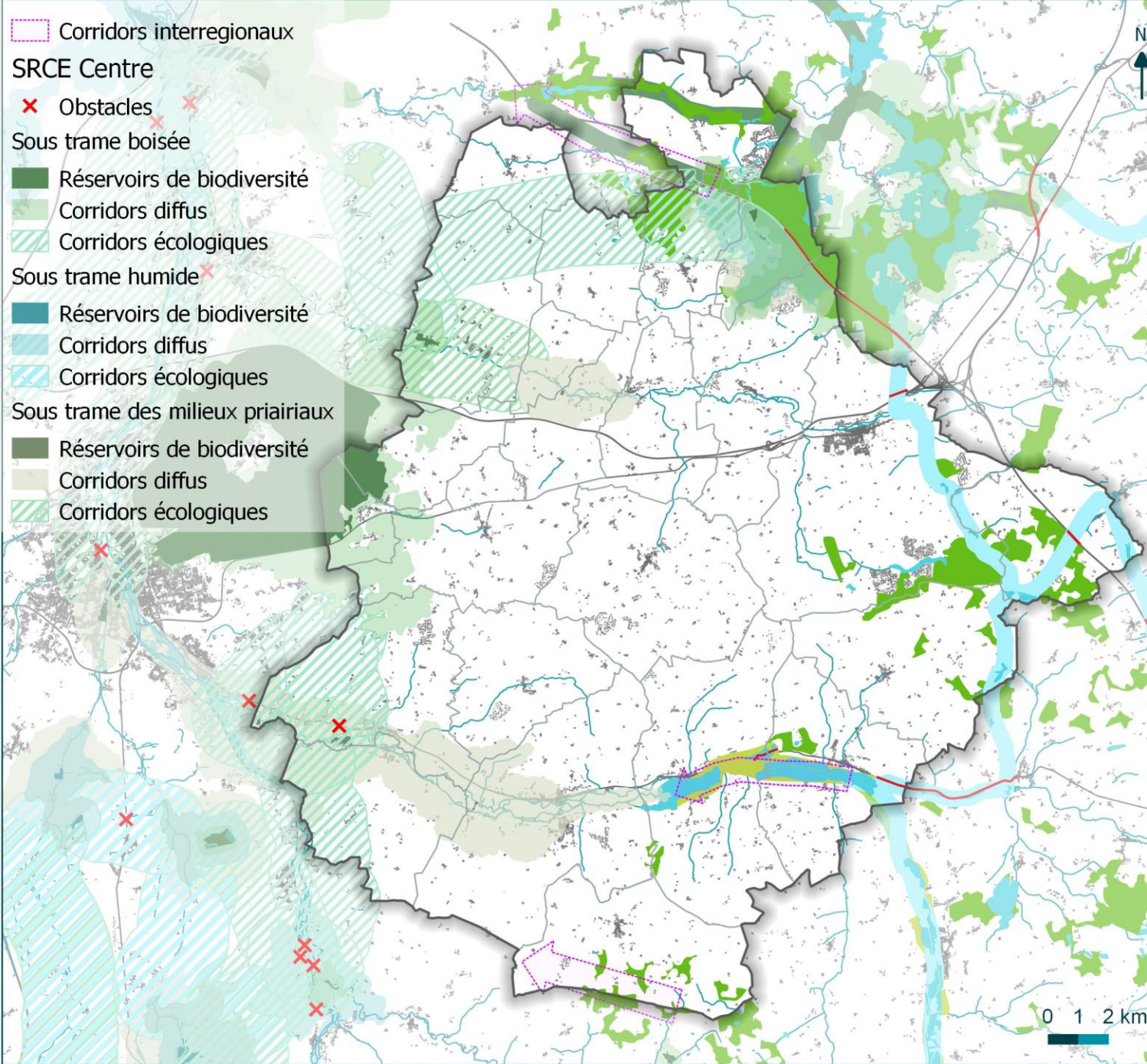
Les grands ensemble d'habitats sont catégorisés en **sous-trames**, qui assemblées donne la Trame verte et bleue



SRCE Centre Val de Loire et Bourgogne

SRCE Bourgogne

- Obstacles
- Sous trame humide
 - Réservoirs de biodiversité
 - Corridors écologiques
- Sous trame des milieux prairiaux
 - Réservoirs de biodiversité
 - Corridors écologiques
- Sous trame pelouse
 - Réservoirs de biodiversité
- Sous trame boisée
 - Réservoirs de biodiversité
 - Corridors écologiques
- Repères géographiques
 - Cours d'eau
 - Limites intercommunales
 - Limites communales
 - Bâti
 - Routes principales



Communauté de communes de La Cléry - Tous droits réservés - Sources : INPN, DREAL, GEOFLA - Cartographie : ©Biotope, 2018

- Corridors interregionaux
- SRCE Centre
- × Obstacles
- Sous trame boisée
 - Réservoirs de biodiversité
 - Corridors diffus
 - Corridors écologiques
- Sous trame humide
 - Réservoirs de biodiversité
 - Corridors diffus
 - Corridors écologiques
- Sous trame des milieux prairiaux
 - Réservoirs de biodiversité
 - Corridors diffus
 - Corridors écologiques

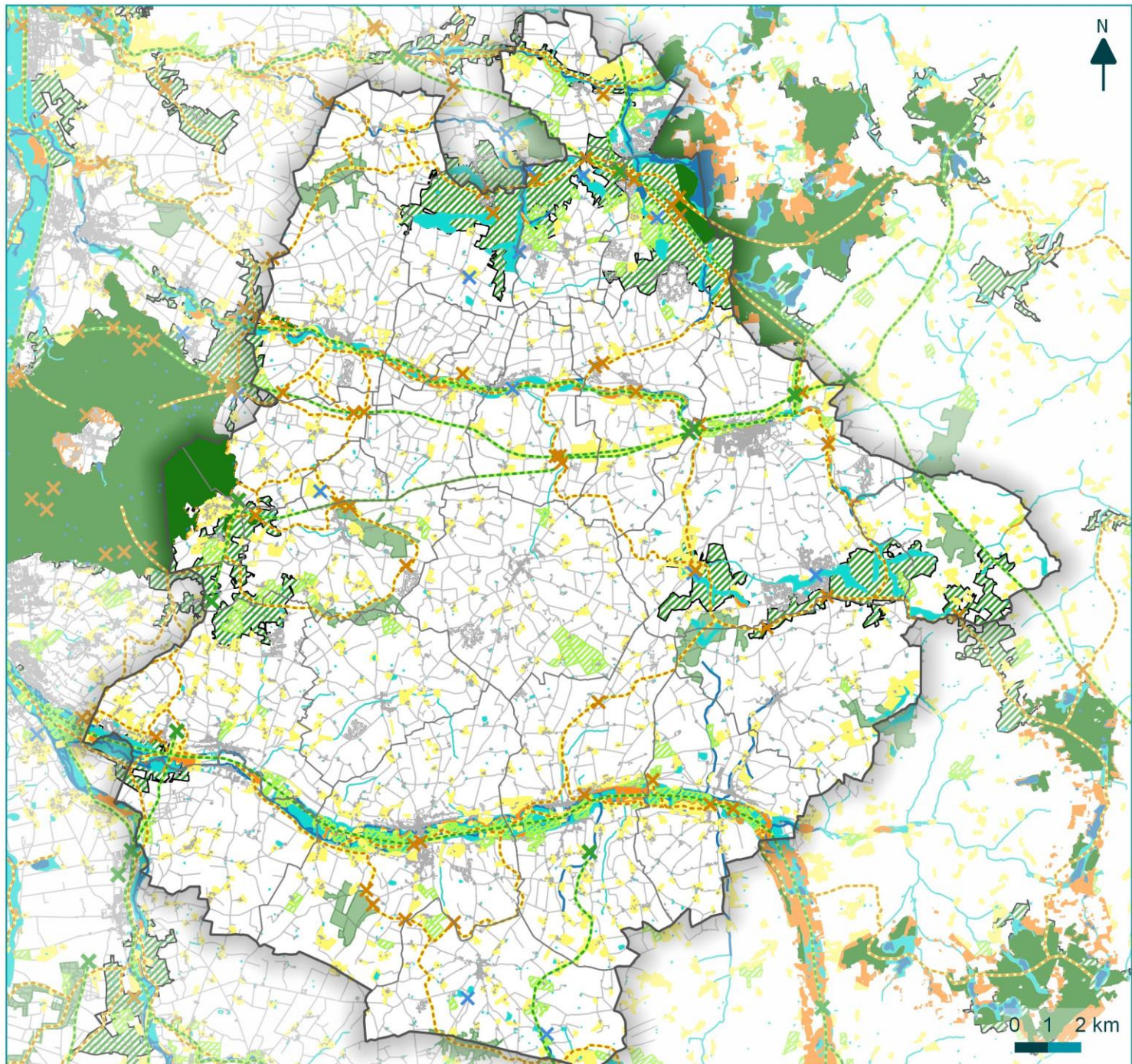
DÉCLINAISON RÉGIONALE :

La Trame verte et bleue du SRCE Centre Val-de-Loire, janvier 2015 et Bourgogne Franche-Comté, mars 2015

3 sous-trames :

- Milieux boisés
- Milieux prairiaux
- Milieux humides

Communauté de communes de La Cléry, de la Betz et de l'Ouanne - Tous droits réservés - Sources : Pays Gâtinais, GEOFLA, IGN (BDTOPO) - Cartographie : ©Biotope, 2018



La 3CBO au coeur de la Trame verte et bleue du Pays Gâtinais

Réservoirs de biodiversité

- Milieux herbacés - institutionnels
- Milieux herbacés - complémentaires
- Milieux herbacés-zones d'extension
- Milieux boisés - institutionnels
- Milieux boisés - complémentaires
- Milieux boisés-zones d'extension
- Trame bleue - institutionnels

Corridors écologiques

- Milieux boisés
- Milieux herbacés
- continuum de la Trame bleue

Obstacles et points de fragilité

- Milieux herbacés
- Milieux boisés
- Trame bleue

Repères géographiques

- Limites de l'intercommunalité
- Limites communales
- Infrastructures routières
- Bâti

DÉCLINAISON À L'ÉCHELLE DU SCOT : SCOT du Montargois en Gâtinais, 2016

4 sous-trames :

- Milieux boisés
- Milieux herbacés
- Trame Bleue
 - Milieux aquatiques
 - Milieux humides

Des réservoirs institutionnels, des réservoirs complémentaires et des zones d'extensions

La Trame verte et bleue de la communauté de commune de la Cléry, du Betz et de l'Ouanne

Réservoirs de biodiversité

- Milieux boisés
- Milieux herbacés - Réservoirs principaux
- Milieux herbacés - Réservoirs d'importance locale
- Milieux humides - Herbacés
- Milieux humides - Boisés
- Milieux aquatiques - Plans d'eau
- Milieux aquatiques - Mares

Corridors écologiques

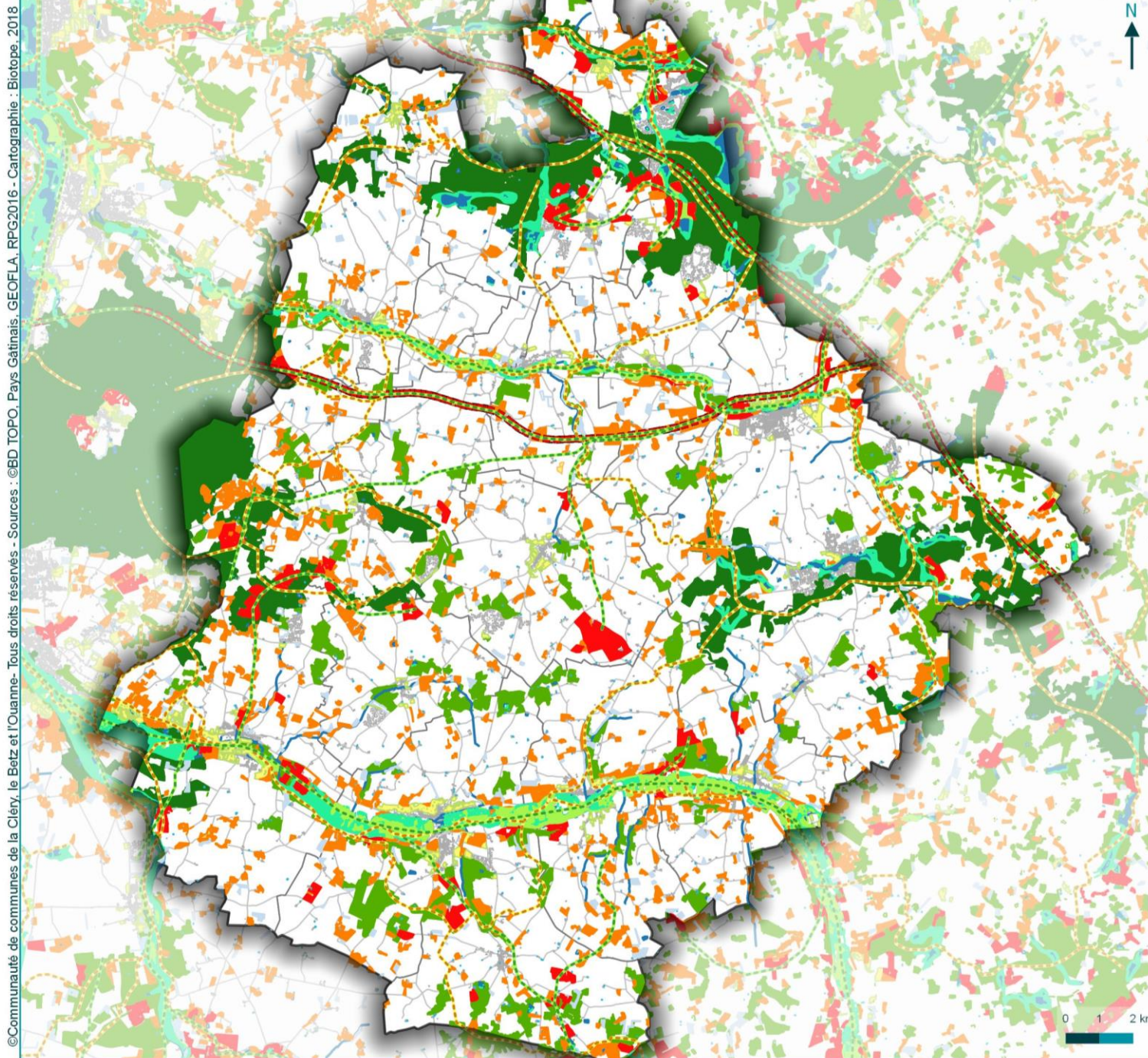
- Milieux herbacés
- Milieux boisés

Espaces relais participant à la fonctionnalité du maillage territorial

- Milieux herbacés
- Milieux boisés

Repères géographiques

- limites communales
- Bâti
- Infrastructures routières
- Autoroutes A19 et A6
- Routes



©Communauté de communes de la Cléry, le Betz et l'Ouanne - Tous droits réservés - Sources : ©BD TOPO, Pays Gâtinais_GEOFLA_RPG2016 - Cartographie : Biotopie, 2018

LA TVB DE LA 3CBO

4 Sous-trames :

- Milieux boisés
- Milieux herbacés
- Milieux humides
- Milieux aquatiques



Pic épeiche



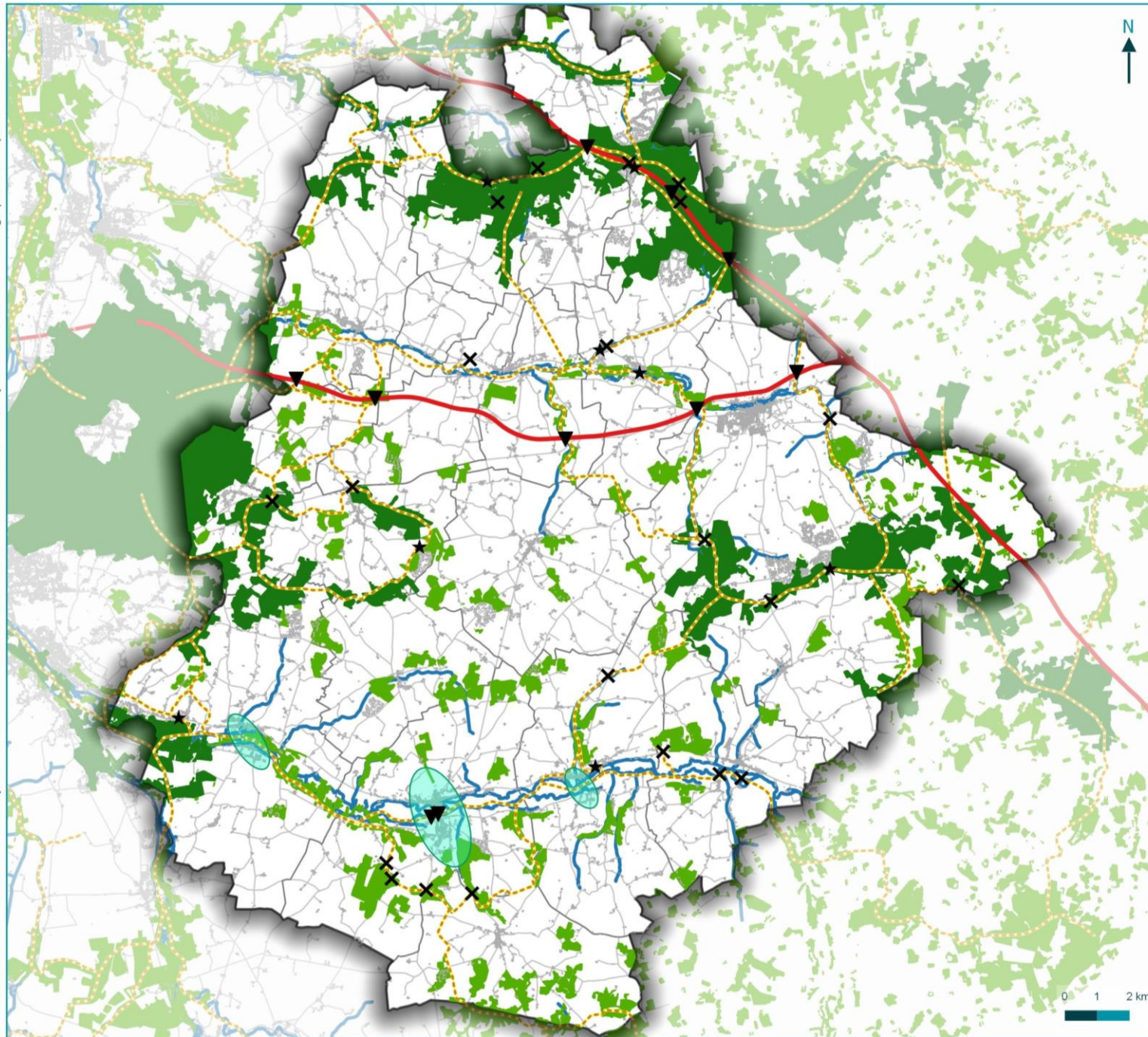
Ecureuil roux



Lucane cerf-volant

Exemple d'espèces associées aux milieux boisés

©Communauté de communes de la Cléry, le Betz et l'Ouanne - Tous droits réservés - Sources : ©BDTOPO, Pays Gâtinais, GEOFLA - Cartographie : Biotope, 2018



Trame verte, la sous-trame des milieux boisés

Continuités écologiques

- Réservoirs de biodiversité
- Corridors écologiques
- Espaces relais participant à la fonctionnalité du maillage territorial

Obstacles et éléments fragmentants

- Lieu de franchissement d'une infrastructure linéaire (pont, tunnel)
- Franchissement d'une route, risque de collision
- Déplacement difficile lié à l'urbanisation
- Autoroutes A19 et A6
- Risque de conurbation

Repères géographiques

- limites communales
- Bâti
- Routes
- Cours d'eau



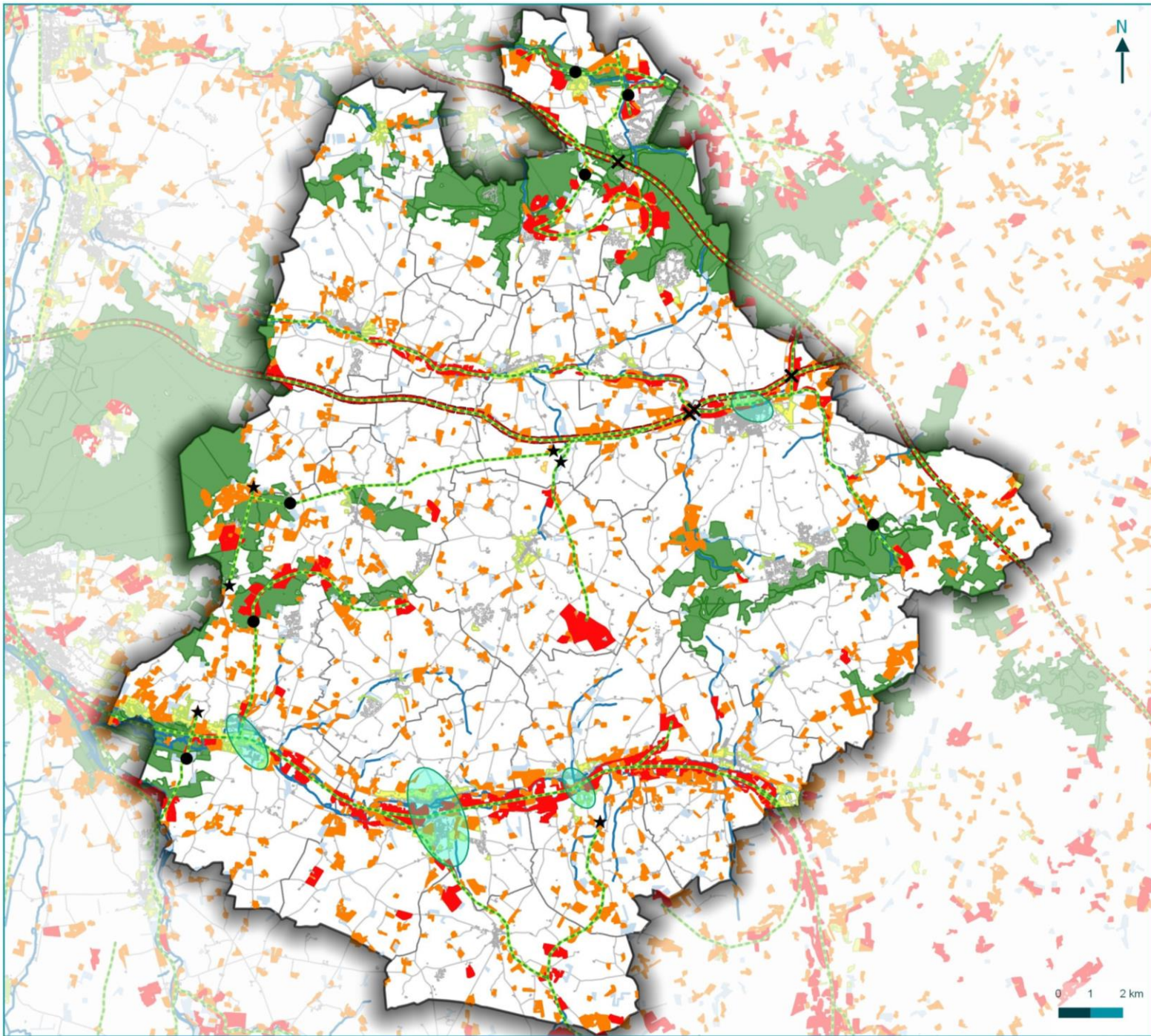
Œdicnème criard



Lézard des murailles

Exemple d'espèces associées aux milieux prairiaux

©Communauté de communes de la Cléry, le Betz et l'Ouamme - Tous droits réservés - Sources : ©BDTOPO, Pays Gâtinais, GEOFLA, RFG2016 - Cartographie : Biotope, 2018



Trame verte, la sous-trame des milieux herbacés

Continuités écologiques

- Réservoirs principaux
- Réservoirs d'importance locale
- - - Corridors écologiques
- Espaces relais participant à la fonctionnalité du maillage territorial

Obstacles et éléments fragmentants

- ★ Coupure agricole
- ✕ Infrastructure fractionnante
- Coupure boisée
- - - Autoroutes A19 et A6
- Risque de conurbation

Repères géographiques

- limites communales
- Bâti
- Routes
- Boisements principaux
- Cours d'eau

0 1 2 km



Rousserolle effarvate



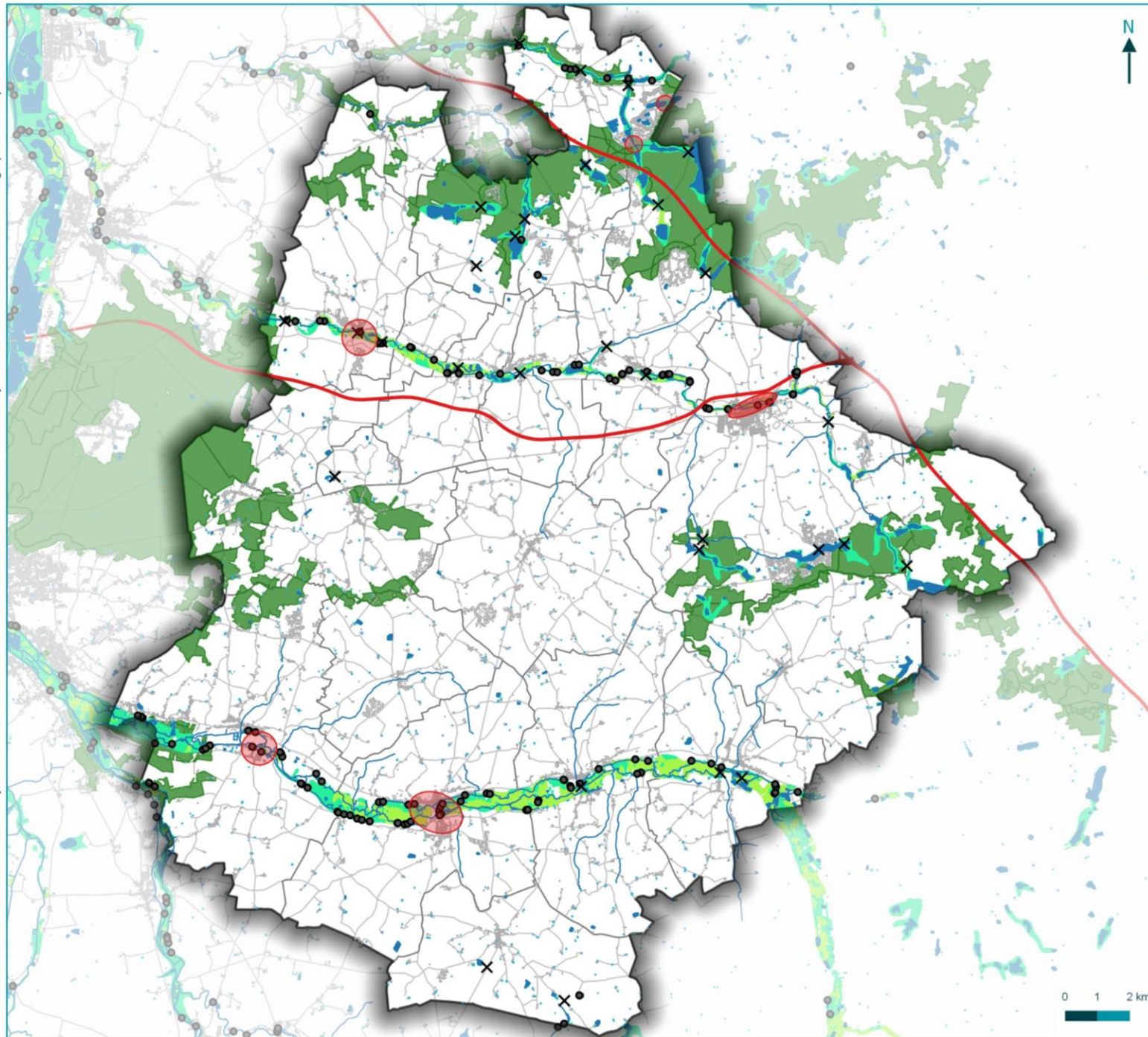
Alyte accoucheur



Laïche souchat

Exemple d'espèces associées aux milieux humides

©Communauté de communes de la Cléry, le Betz et l'Ouamme - Tous droits réservés - Sources : ©BDTOPO, Pays Gâtinais, GEOFLA, Onema- Cartographie : Biotope, 2018



Trame bleue, les sous-trames des milieux humides et aquatiques

Continuités écologiques

Sous-trame des milieux aquatiques

- Cours d'eau (réservoirs et corridors)
- Plans d'eau de plus d'1 hectare
- Mares et plans d'eau de moins d'1 hectare

Sous-trame des milieux humides

- Milieux ouverts humides
- Milieux boisés humides

Obstacles et éléments fragmentants

- × Fanchissement d'une route, risque de collision
- Obstacles à l'écoulement
- contexte urbain important limitant la possibilité de déplacement
- Autoroutes A19 et A6

Repères géographiques

- Limites communales
- Boisements principaux
- Bâti
- Routes

3. Air, Climat, Energie

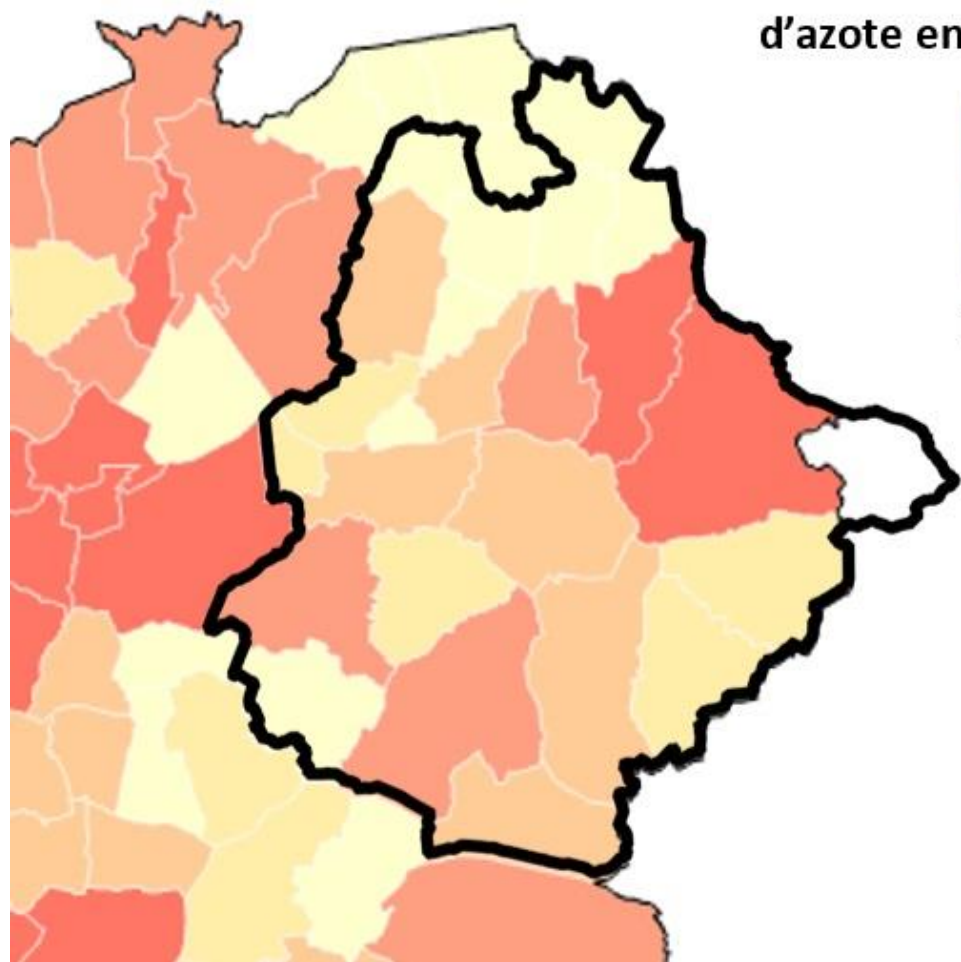


4. Risques et nuisances

5. Gestion de l'eau et assainissement

3. Air, Climat, Energie Qualité de l'air

Emissions communales d'oxydes
d'azote en 2010 en tonnes/an

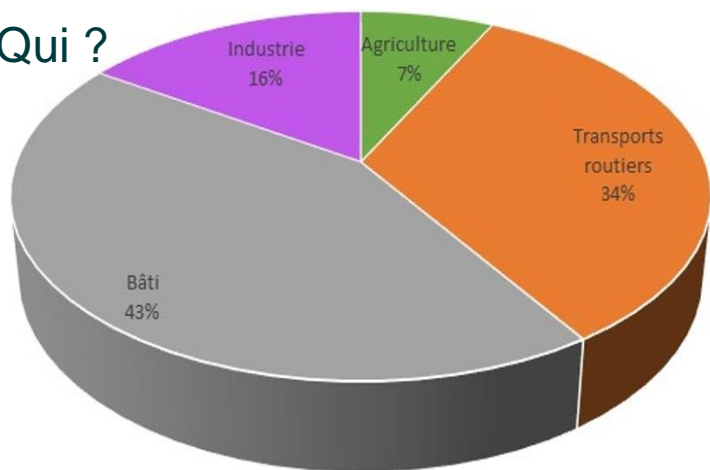


- Dioxyde d'azote (NO₂) → **transport routier**
 - Particules fines (PM10) → **secteur agricole**
 - Ozone (O₃)
 - Dioxyde de soufre (SO₂) → **secteur résidentiel et industriel**
 - Hydrocarbures aromatiques polycycliques (HAP) → **secteur résidentiel et industriel**
- **Pas de dépassement des seuils européens**
- **Épisodes de pollution aux PM10 dûs aux véhicules motorisés**

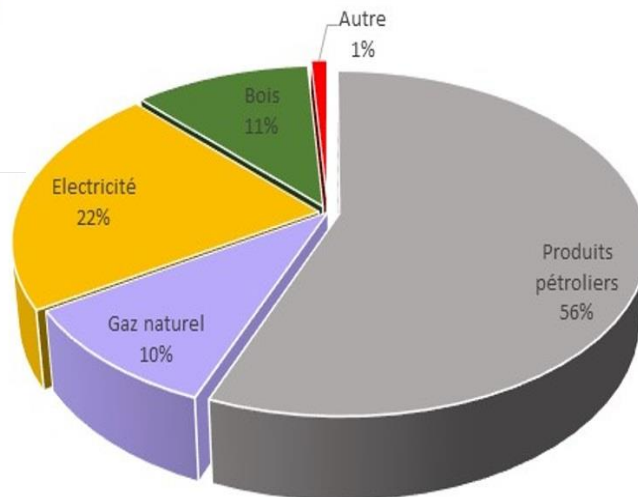
3. Air, Climat, Energie Changement climatique

Consommation énergétique :

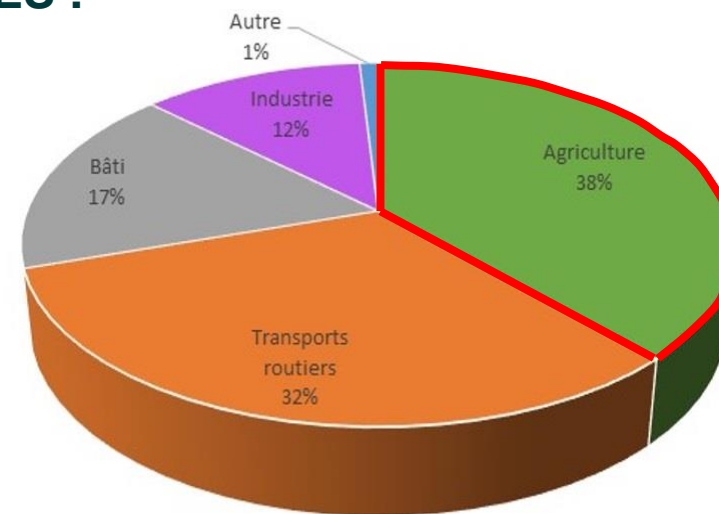
Qui ?



Quoi ?



Emissions de GES :



3. Air, Climat, Energie Changement climatique

Prévisions :

- Hausse de la température de 2 à 3,7°C (Horizon 2080)
- Diminution des précipitations de - 0,6 à - 0,9mm/jour (Horizon 2100)

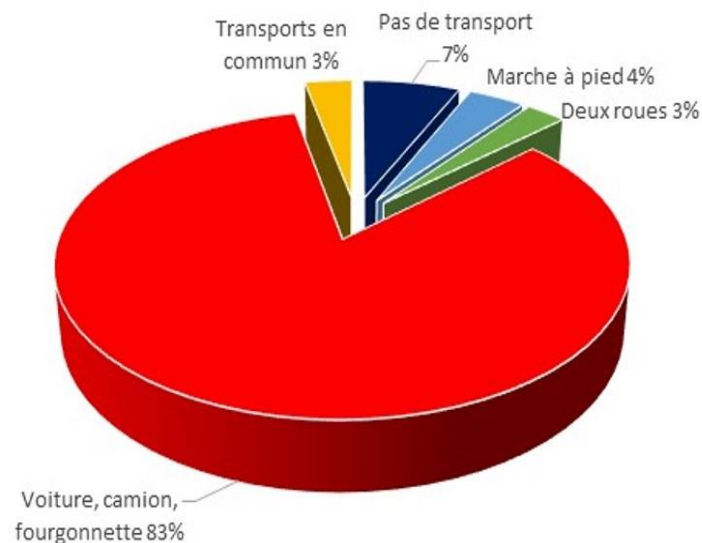
Conséquences :

- Augmentation sécheresse estivale
- Augmentation risque retrait gonflement des argiles
- Renforcement du risque inondation
- Mis en danger des ressources en eaux potables

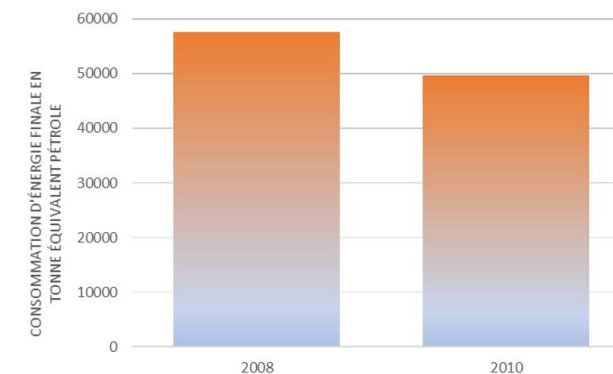
Lutte :

- Favoriser les déplacements actifs et les transports en communs
- Réaliser des économies d'énergies (sensibilisation, rénovation)
- Favoriser les énergies renouvelables

Mode de déplacement domicile-travail des actifs de la 3CBO en 2013



26% des actifs du territoire travaillent au sein même de leur commune de résidence



Diminution de 6% par an de la consommation énergétique

3. Air, Climat, Energie Développement énergies renouvelables

2013 : 3% de l'énergie consommée est d'origine renouvelable (97% d'origine nucléaire)

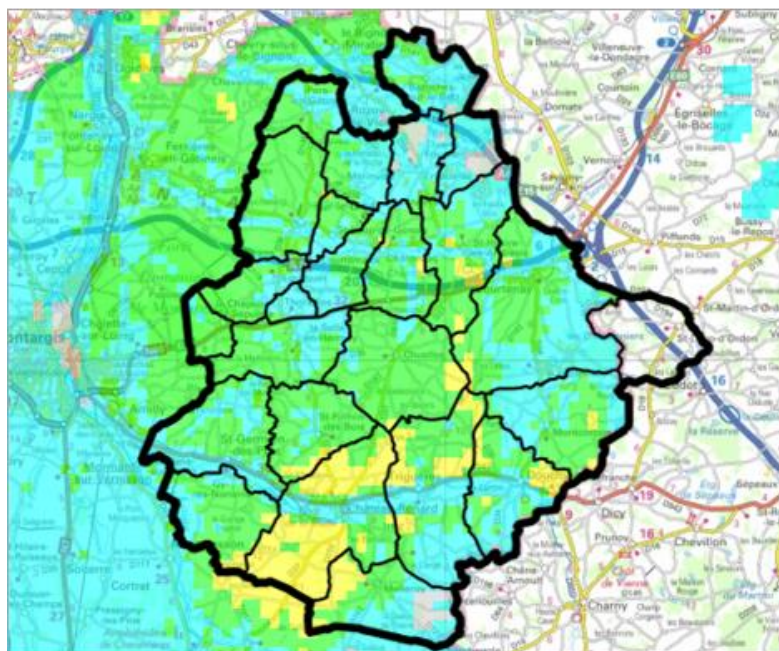
→ **Eolien**, 30% des EnR produites sur le territoire, territoire propice au petit éolien

→ **Solaire** potentiel moyen mais exploitable (Nord de la région Centre-Val de Loire = 1300 kWh/m²/an)

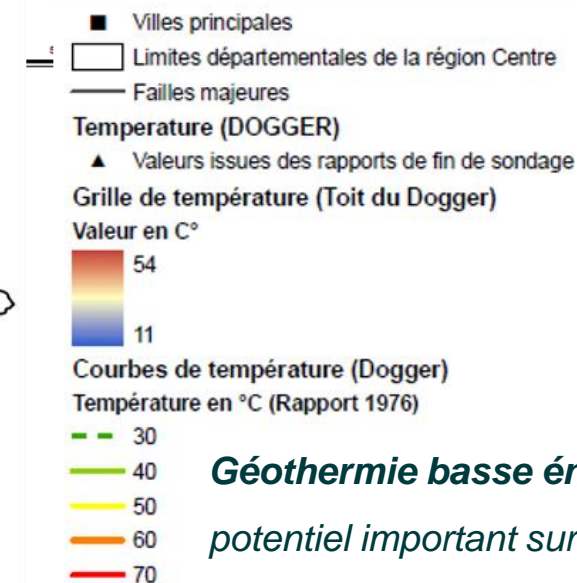
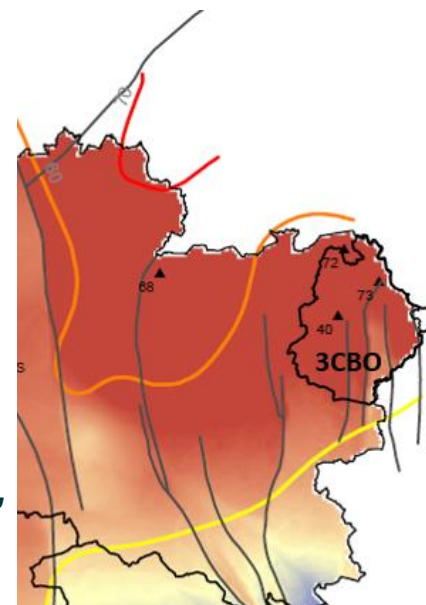
→ **Biomasse : Bois**, 70% des EnR produites sur le territoire

Méthanisation, potentiel important dû à l'activité agricole intense du territoire (2 unités de méthanisation en activité)

→ **Géothermie** : potentiel important



Géothermie très basse énergie,
potentiel moyen à fort sur une
grande partie du territoire



Géothermie basse énergie,
potentiel important sur tout le
territoire

4. Risques et nuisances

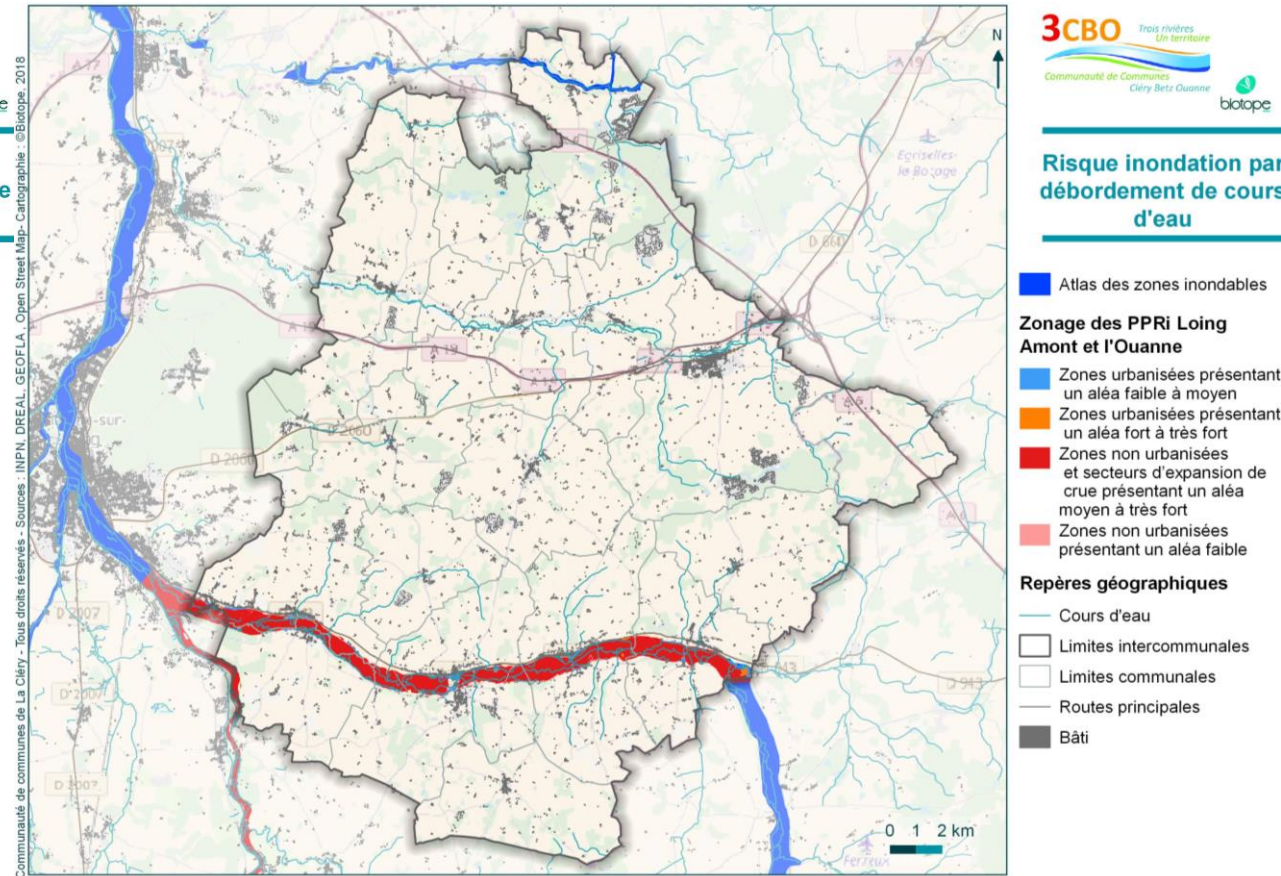
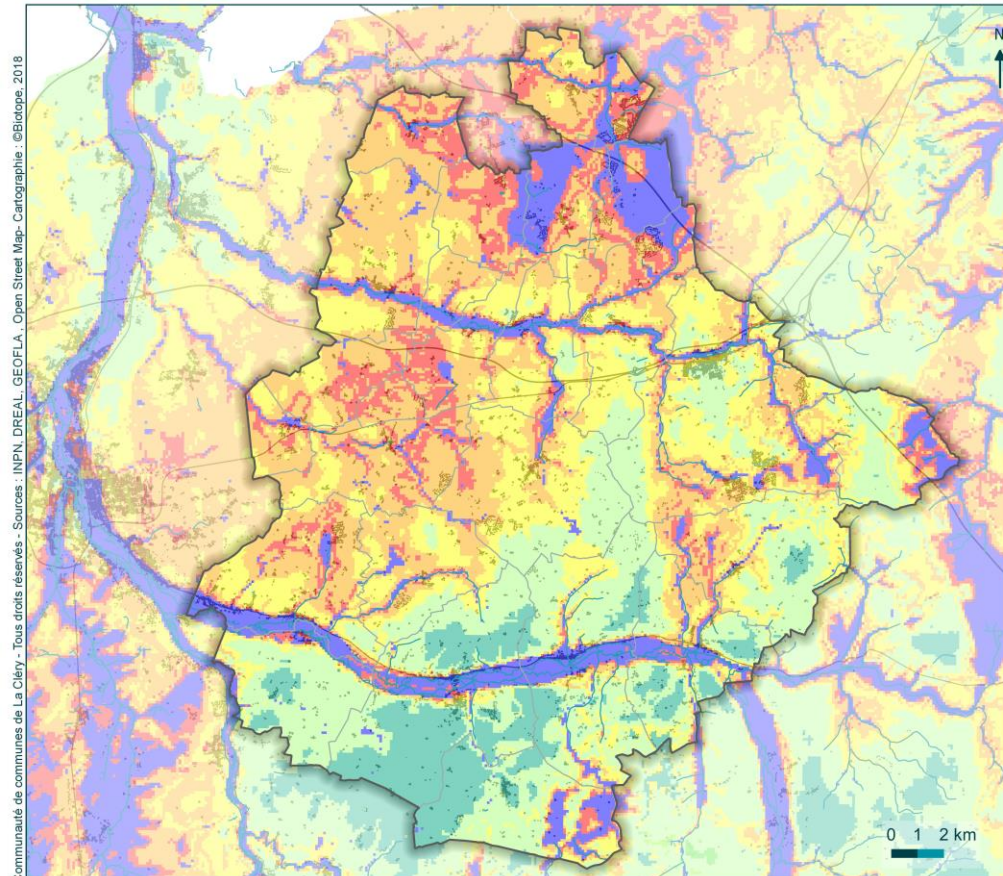


5. Gestion de l'eau et assainissement

4. Risques et nuisances Risques naturels

Risques inondation par remontée de nappe

Risques inondation par débordement des cours d'eau (PPRI de l'Ouanne et du Loing)



Risque mouvement de terrain

Cavités

- ▲ carrière
- ▲ cave
- △ indéterminé
- ▲ naturelle
- ▲ ouv militaire
- ▲ ouvrage civil

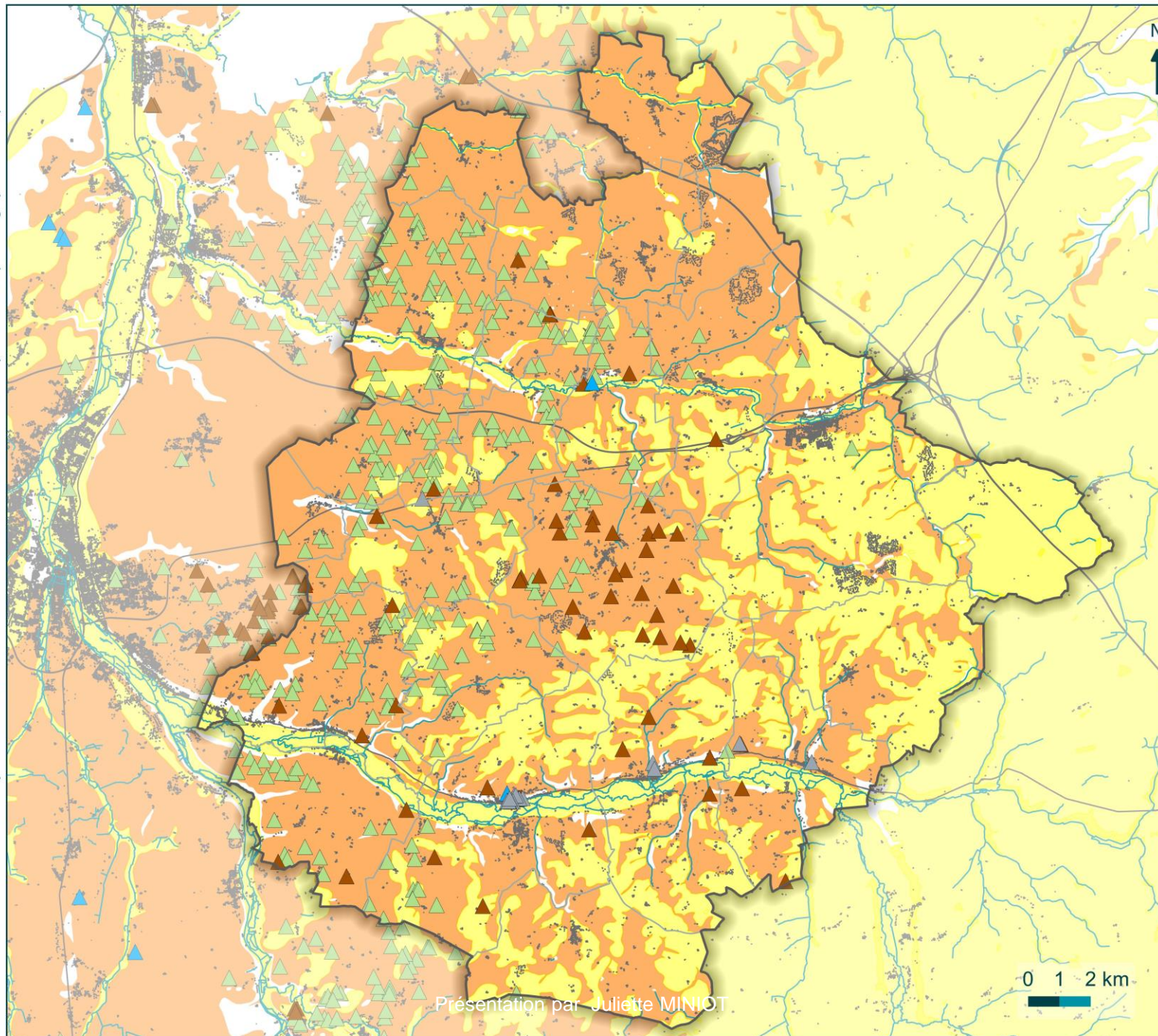
Aléa retrait et gonflement d'argiles

- Fort
- Moyen
- Faible

Repères géographiques

- Cours d'eau
- Limites intercommunales
- Limites communales
- Routes principales
- Bâti

Communauté de communes de La Cléry - Tous droits réservés - Sources : INPN, DREAL, GEOFLA, Open Street Map - Cartographie : ©Biotopie, 2018



0 1 2 km

Présentation par Juliette MINIOT

Risques naturels

Risques d'effondrement
(frange occidentale du territoire)

Risques liés au retrait-gonflement des argiles

22/06/2018

Risques technologiques

Risque TMD

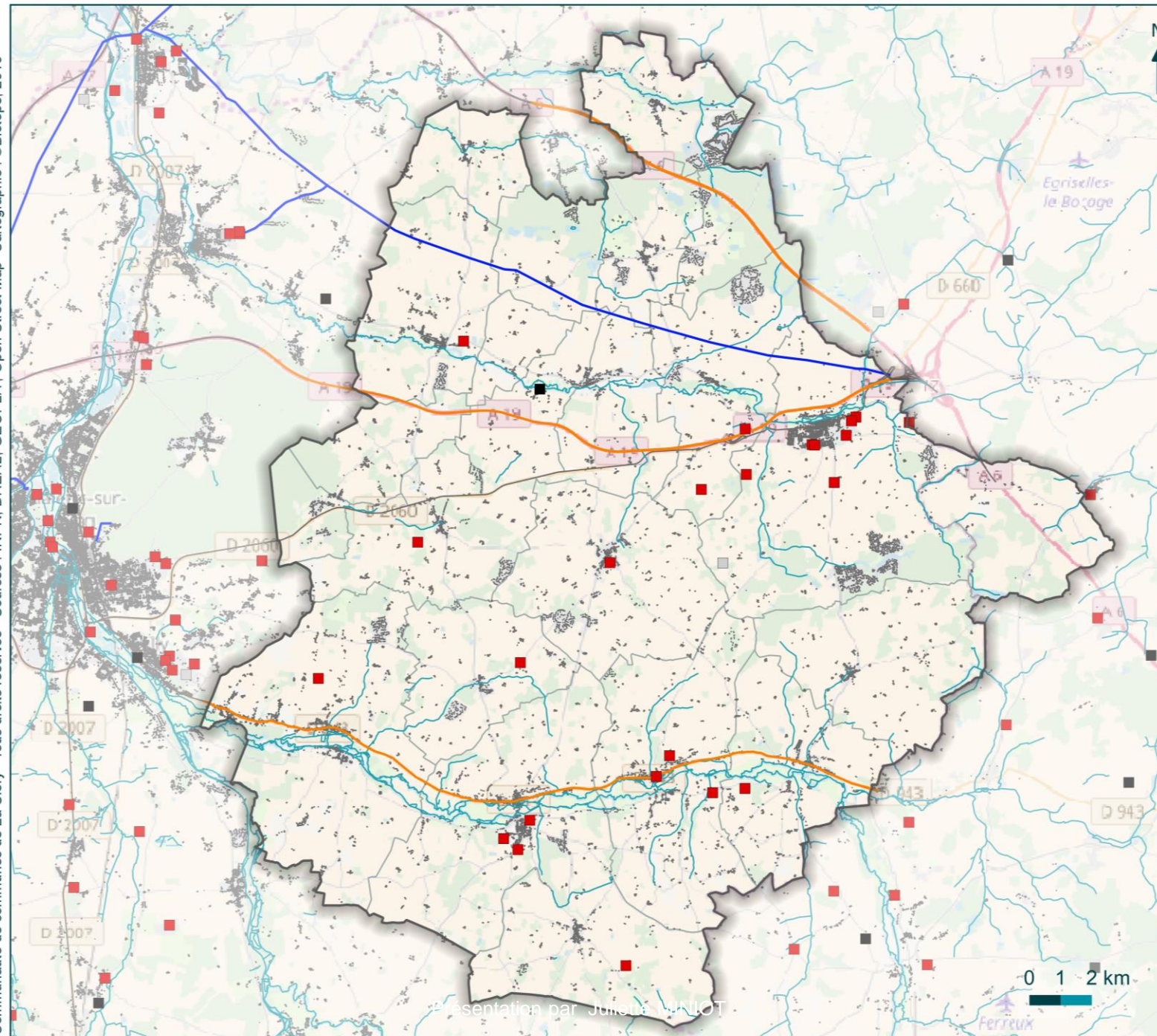
- Canalisation de gaz
- Routes concernées par un risque de TMD

ICPE

- Sans régime
- Autorisation
- Enregistrement

Repères géographiques

- Cours d'eau
- Limites intercommunales
- Limites communales
- Routes principales
- Bâti



Communauté de communes de La Cléry - Tous droits réservés - Sources : INPN, DREAL, GEOFLA, Open Street Map - Cartographie : ©Biotope, 2018

Présentation par Julien MANIOT

Risques technologiques

23 ICPE, aucune n'est classée site SEVESO (à risque très élevé).

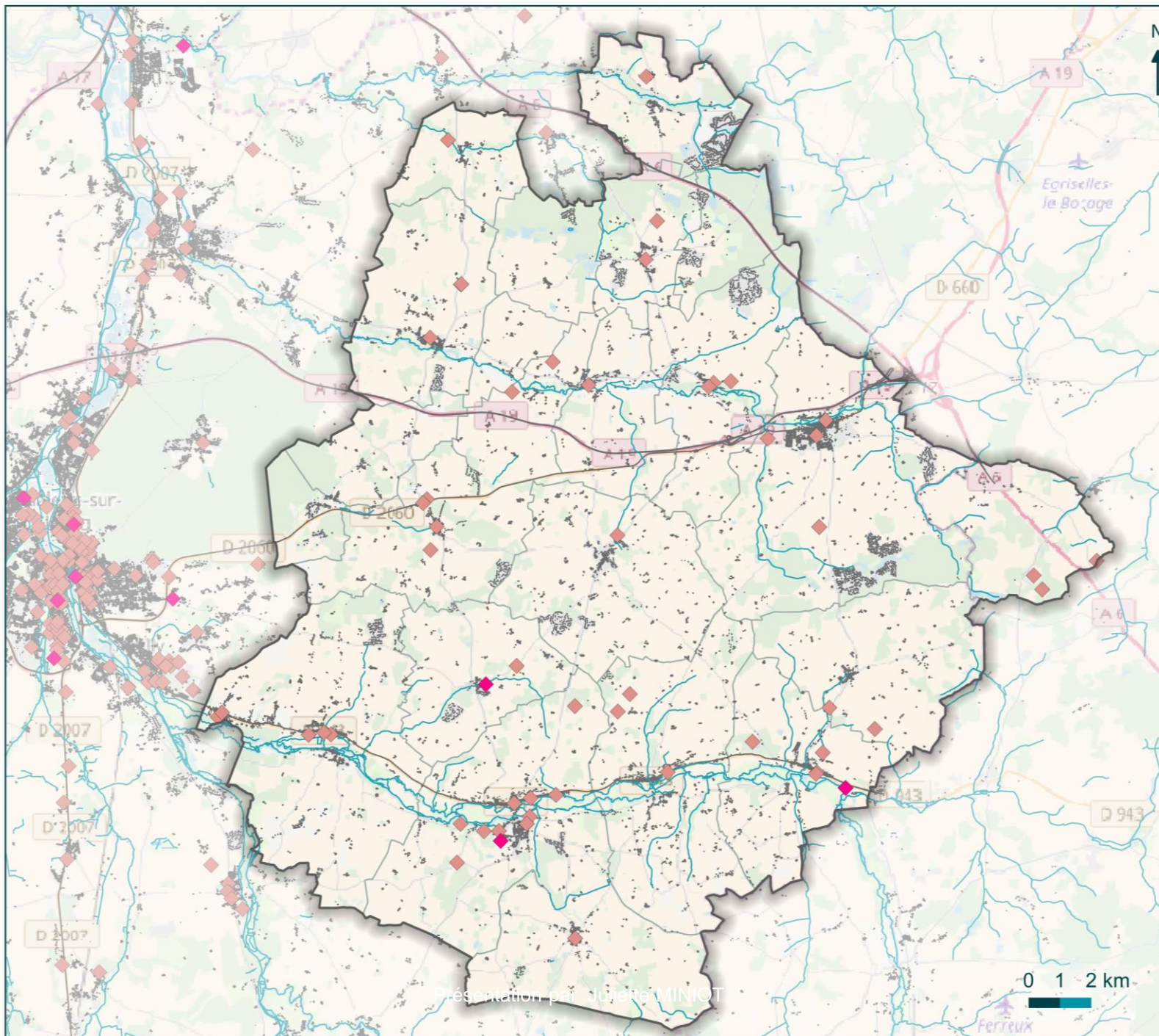
Risque TMD dû aux voies de communication A6 et A19 et au gazoduc

Risques technologiques

56 anciens sites industriels et activités de service pouvant avoir entraîné une **pollution des sols**.

Pollution avérée sur 3 sites

Communauté de communes de La Cléry - Tous droits réservés - Sources : INPN, DREAL, GEOFLA, Open Street Map- Cartographie : ©Biotope, 2018



Sites et sols potentiellement pollués

- ◆ BASOL
- ◆ BASIAS

Repères géographiques

- Cours d'eau
- Limites intercommunales
- Limites communales
- Routes principales
- Bâti

Nuisances sonores routières





Routes

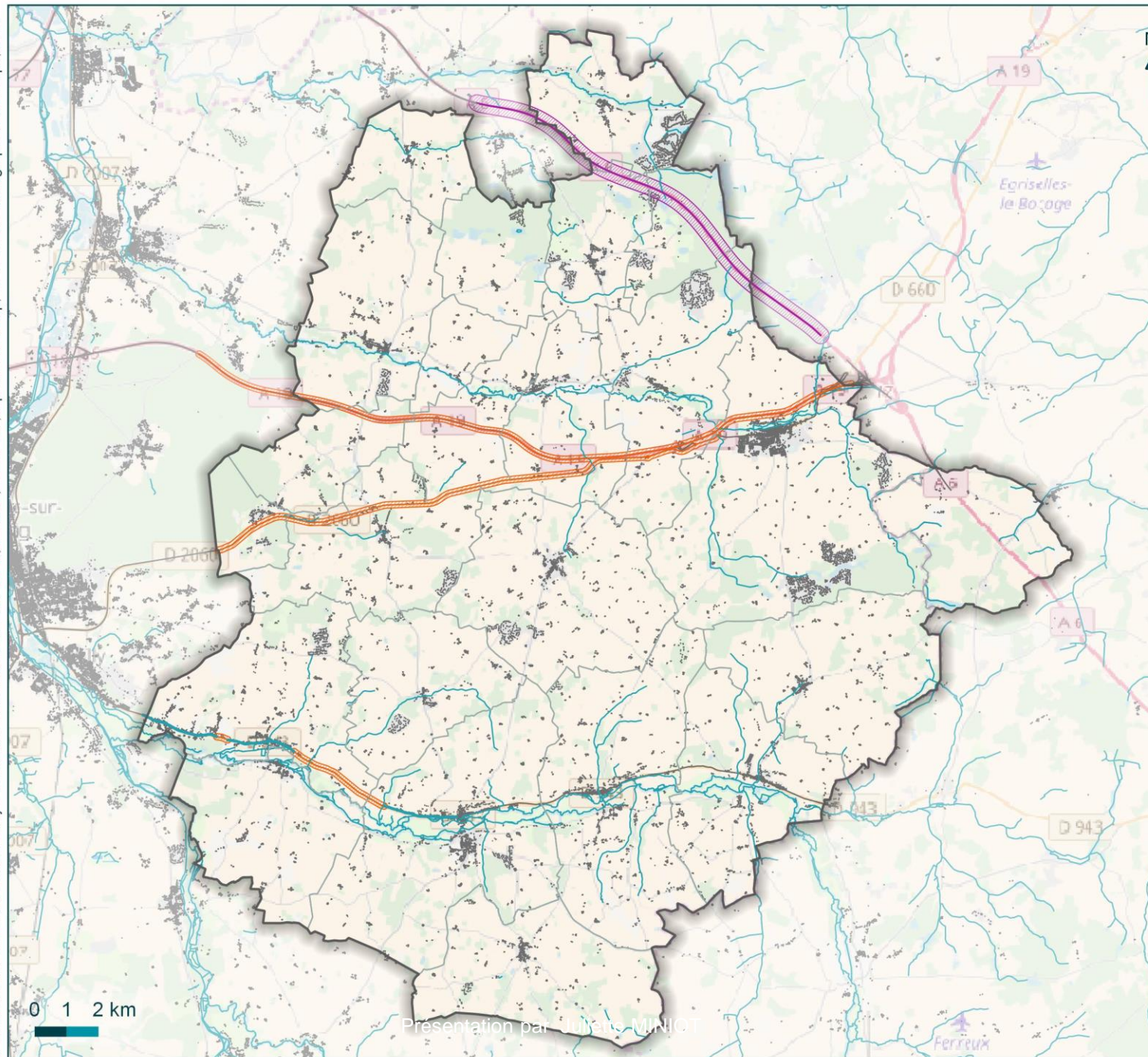
-  Catégorie 4
-  Catégorie 3
-  Catégorie 2

Empreintes sonores

-  Catégorie 4 : 30 m
-  Catégorie 3 : 100 m
-  Catégorie 2 : 250 m

Repères géographiques

-  Cours d'eau
-  Limites intercommunales
-  Limites communales
-  Routes principales
-  Bâti



Communauté de communes de La Cléry - Tous droits réservés - Sources : INPN, DREAL, GEOFLA, Open Street Map, R.P.G 2016 - Cartographie : ©Biotope, 2018

Présentation par Juliette MINIOT

Nuisances sonores

-2 Plans de Prévention du Bruit dans l'Environnement (PPBE)

-Aucun point noir de bruit

-2 infrastructures générant d'importantes nuisances sonores :

L'Autoroute A6

Communes : Saint-Loup-d'Ordon, Saint-Hilaire-les-Andréis, Foucherolles et Ervauville.

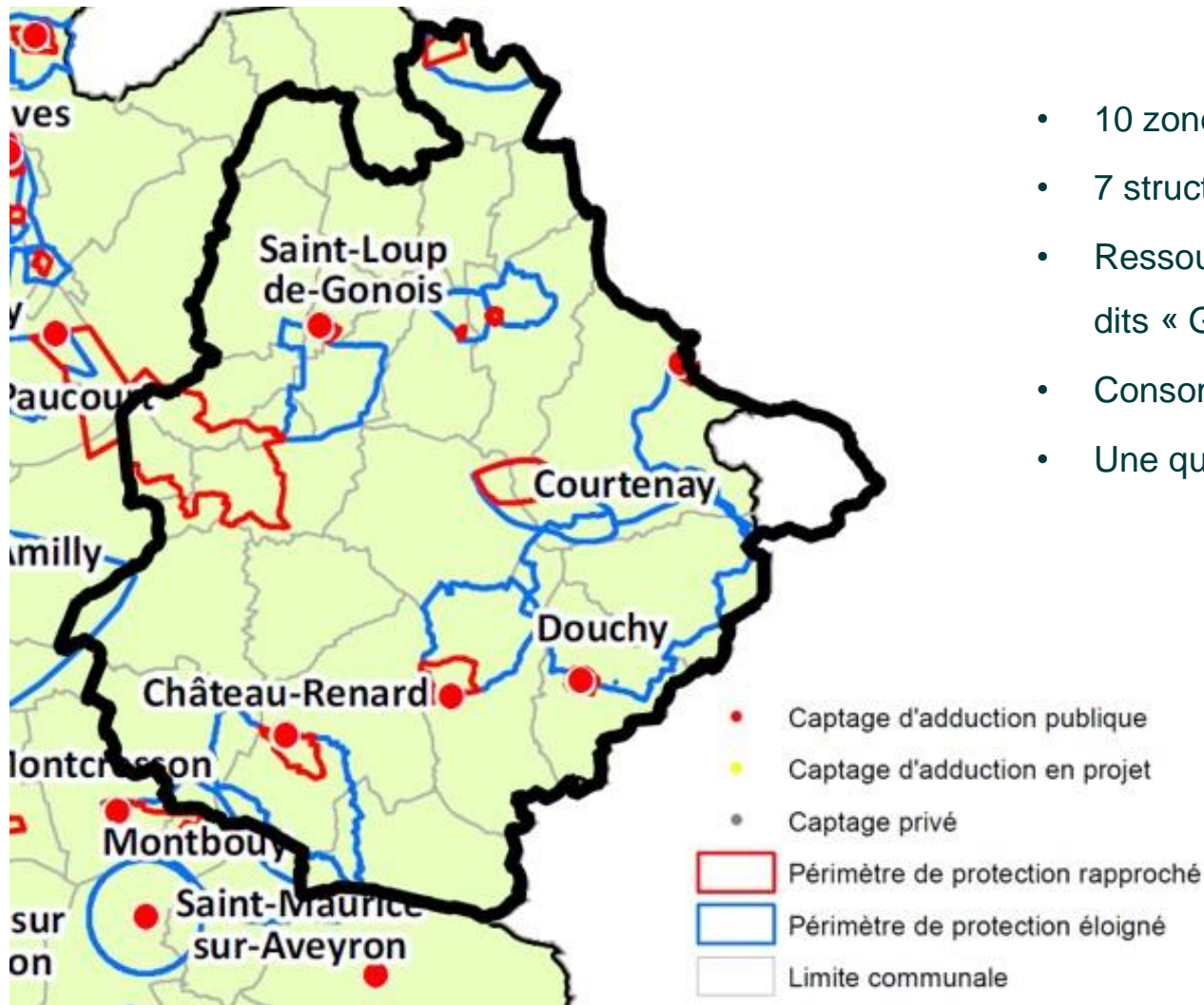
L'Autoroute A19

Communes : Courtenay, Saint-Hilaire-les-Andréis, Chantecoq, Courtemaux, Louzouer, La Selle-sur-le-Bied.

5. Gestion de l'eau et assainissement



5. Gestion de l'eau et assainissement Zones de captage



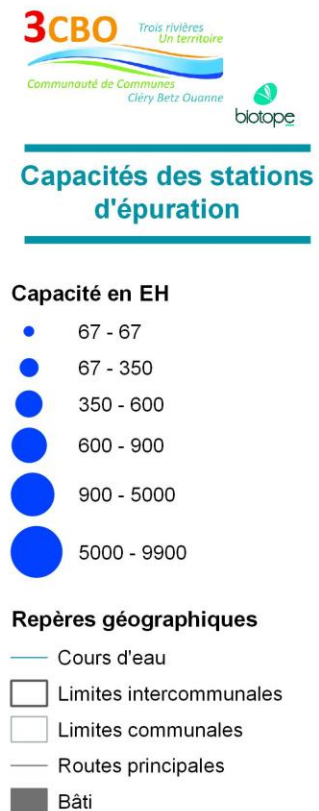
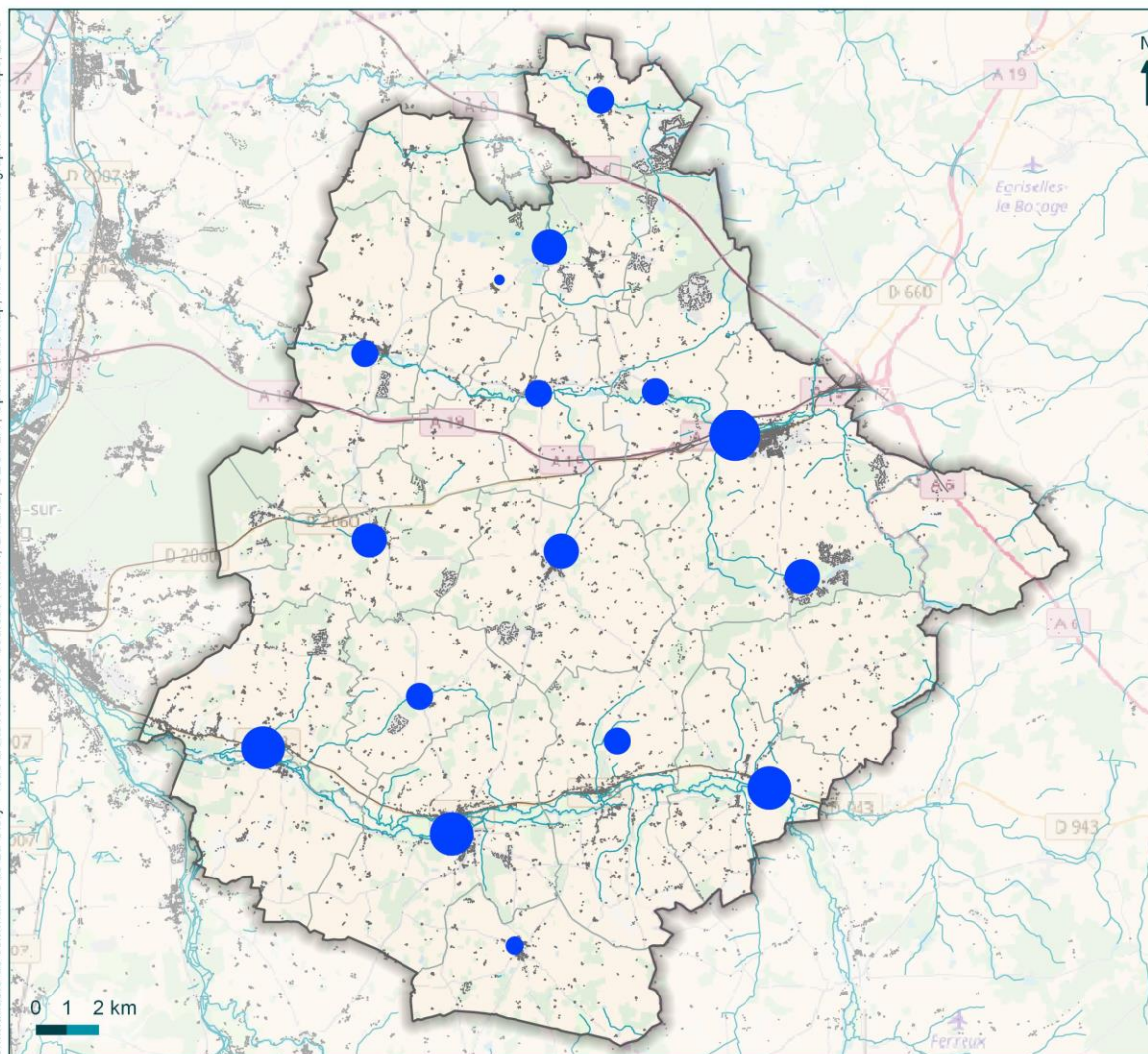
- 10 zones de captages
- 7 structures gestionnaires (Compétence transférée à la 3CBO en 2020)
- Ressource d'origine souterraine, sensible à la pollution (des captages dits « Grenelle » particulièrement sensibles à la pollution)
- Consommation supérieure à la moyenne nationale
- Une qualité de l'eau distribuée globalement bonne

Application de la Directive nitrates sur les zones agricoles en périmètre rapproché et éloigné :

- maintien d'une couverture hivernale des sols
- un minimum de surfaces implantées en cultures intermédiaires pièges à nitrates

5. Gestion de l'eau et assainissement Réseau d'assainissement

Communauté de communes de La Cléry - Tous droits réservés - Sources : INPN, DREAL, GEOFLA, Open Street Map, RPG 2016 - Cartographie : ©Biotope, 2018



Réseau d'assainissement collectif, 16 communes

16 stations d'épurations (STEP), bonne capacité d'assainissement

Signes de saturation sur certaines, celles de petites communes telles que :

- Selle-sur-le-Bied
- Melleroy
- Saint-Hilaire-les-Andrésis
- Triguères
- Chantecoq

Réseau d'assainissement non collectif, 8 communes

→ **Plus de 75% d'installations non conformes à la réglementation en 2014 (Risque de rejets polluants), mais en amélioration**



ATELIER DE TRAVAIL



Quels enjeux?

4 thématiques :

- **Patrimoine naturel**
- **Eau et assainissement**
- **Risques et nuisances**
- **Air, climat et énergie**

10 min par thématique

Préserver
Maintenir.....
Veiller à
Prendre en compte....
Réduire....
Poursuivre.....
Maîtriser....
Mettre en valeur....
Promouvoir....
Développer....
Concevoir....
Sensibiliser....
Limiter....
Mettre en place....

En conciliant....

LES GRANDS ENSEIGNEMENTS

ATOUTS

- Un patrimoine naturel reconnu avec de nombreux zonages réglementaires et d'inventaire
- Une densité importante de zones humides et de plans d'eau
- Un bocage gâtinais préservé par la conservation de nombreux espaces boisés relictuels
- De nombreux systèmes prairiaux conservés
- Des cours d'eau qui jouent le rôle de corridors écologiques
- Une bonne qualité écologique pour l'Ouanne
- Une trame verte et bleue bien identifiée à l'échelle du Pays Gâtinais

FAIBLESSES

- Une connaissance des zones humides à améliorer
- Une qualité écologique de certains cours d'eau à améliorer (Cléry, Betz, Ru de Sainte-Rose, affluent du Betz)
- Une pollution lumineuse assez forte principalement dans les centre-bourgs de la frange ouest
- Les autoroutes A6 et A19 qui jouent le rôle d'obstacles au déplacement de la faune

OPPORTUNITÉS

- Un projet de Parc naturel régional sur le tiers nord de la Communauté de Communes
- L'amélioration de la capacité d'accueil et de déplacement de la faune et de la flore par la préservation du bocage gâtinais
- L'amélioration du cadre de vie par une meilleure intégration des milieux naturels sur le territoire au travers de la Trame verte et bleue

MENACES

- L'homogénéisation du paysage par l'intensification de l'agriculture
- La fragmentation des milieux naturels par l'urbanisation et l'augmentation de l'emprise agricole
- Le changement climatique qui menace des milieux naturels déjà fragilisés par d'autres facteurs

LES GRANDS ENSEIGNEMENTS

ATOUS

- Plusieurs DUP assurant la protection des zones de captage d'eau potable
- Une capacité des stations d'épuration dans les pôles suffisante pour permettre la desserte de nouveaux habitants.

FAIBLESSES

- Une ressource en eau d'origine souterraine sensible aux pollutions et notamment aux nitrates et aux pesticides
- Des consommations supérieures à la moyenne nationale
- Plusieurs captages d'eau (dits « Grenelle ») prioritaires compte-tenu de leur sensibilité à la pollution
- Quelques stations d'épuration qui présentent des signes de saturation
- Des installations d'assainissement autonomes potentiellement sources de rejets polluants dans les milieux

OPPORTUNITÉS

- Une mise en œuvre progressive des objectifs en faveur de l'amélioration de la qualité de la ressource en eau fixées dans le SDAGE
- Une poursuite de la tendance nationale à la baisse des consommations d'eau potable
- Une amélioration progressive des installations d'assainissement individuel

MENACES

- Une augmentation des consommations totales d'eau potable et des rejets d'eaux usées en cas d'augmentation importante de la population
- Une progression de la détérioration des réseaux et équipements en cas d'abandon d'actions de renouvellement qui entraînerait une accentuation de la pression sur la ressource et les milieux
- Une augmentation des rejets d'eaux usées en cas d'accroissement démographique pouvant générer des impacts sur les milieux

LES GRANDS ENSEIGNEMENTS

ATOUTS

- Deux PPRi approuvés sur le territoire de l'Ouaine et du Loing permettant de bien encadrer les risques et la vulnérabilité du territoire
- Un risque de retrait gonflement des argiles faible à moyen
- Un risque sismique quasi-nul
- Un risque industriel de faible portée
- Aucun point noir de bruit

FAIBLESSES

- Un manque de connaissance sur le risque inondation par débordement de cours d'eau sur la Cléry et les cours d'eau secondaire
- Un manque de connaissance sur le risque de ruissellement
- Un risque d'effondrement principalement localisé sur la frange occidentale du territoire
- Un risque industriel localisé autour de 23 ICPE
- Aucun Plan de Prévention des Risques Technologiques (PPRT) permettant d'encadrer d'éventuels risques technologiques
- Un risque TMD lié au gazoduc, à l'A6 et l'A19
- Une pollution des sols avérée dans 3 sites
- 56 anciens sites industriels et activités de service pouvant avoir entraîné une pollution des sols
- 2 infrastructures générant d'importantes nuisances sonores : A6 et A19 et d'autres axes secondaires D2060 et D943

OPPORTUNITÉS

- Le développement de l'information préventive
- L'amélioration des politiques publiques : SDAGE Seine Normandie, SAGE Douve Taute Gestion des Milieux Aquatiques et Prévention des Inondations (GEMAPI)
- La réalisation du schéma directeur d'assainissement eaux pluviales et révision du schéma directeur d'assainissement eaux usées
- La maîtrise de l'urbanisation en fonction des risques présents localement

MENACES

- L'augmentation du risque inondation avec une imperméabilisation supplémentaire sur le bassin versant, ainsi que sous l'action du réchauffement climatique qui engendrerait une augmentation des phénomènes de sécheresse de la surface des sols et de difficulté d'infiltration
- L'augmentation des phénomènes de retrait-gonflement des argiles suite à des événements de sécheresse, sous l'action du réchauffement climatique
- La disparition des haies et des zones humides
- La mauvaise maîtrise des effluents agricoles

LES GRANDS ENSEIGNEMENTS

ATOUTS

- Le PCAET du Pays du Gâtinais et de l'Agglomération Montargoise et rives du Loing
- Une bonne qualité de l'air
- Seulement 3% d'EnR produite
- Un territoire favorable aux petits éoliens
- Un potentiel moyen à fort pour le développement de la géothermie très basse énergie (à l'exception de Château Renard)
- Un potentiel important pour la géothermie basse énergie
- Deux unités de méthanisation
- Gisement méthanisable important encore inexploité
- Deux réseaux de chaleur dans le nord du territoire (Courtenay)

FAIBLESSES

- Episodes de pollution en particules fines (PM10)
- 66% d'énergies fossiles consommées
- Des constructions énergivores

OPPORTUNITÉS

- Le développement des modes de transport doux
- La diminution des consommations énergétiques (réglementation et rénovation thermique)
- La mise en place du PCAET
- La diminution des consommations énergétiques (travaux de rénovation de l'éclairage public)
- Le développement des EnR (bois, éolien, géothermie, méthanisation)
- La maîtrise de l'urbanisation pour réduire l'étalement urbain

MENACES

- Le changement climatique et ses impacts : sur-classement du risque retrait-gonflement des argiles, renforcement du risque d'inondation, mise en danger de l'approvisionnement en eau potable



Merci pour votre
attention



LES ENJEUX

- La préservation physique des cours d'eau et des milieux naturels d'accompagnement (ripisylve, etc.)
- Le maintien de la vigilance sur les aspects quantitatif et qualitatif des masses d'eau de la craie du Gâtinais et l'Albien Néocomien
- La préservation des points de vue intéressants sur les coteaux de la vallée de l'Ouanne

LES ENJEUX

- Préserver le bocage gâtinais, caractérisé par une forte interaction entre les milieux ouverts et fermés, il favorise le déplacement de nombreuses espèces et augmente les capacités d'accueil de la faune et de la flore sur le territoire.
- Préserver la fonctionnalité des milieux naturels des dangers de l'urbanisation et de l'agriculture intensive.
- Impliquer le territoire dans une démarche de préservation des milieux naturels face aux changements climatiques

LES ENJEUX

- La maîtrise de la consommation énergétique et le renforcement de l'efficacité énergétique du territoire.
- La promotion et le développement de la production d'énergie renouvelable : éolien, géothermie et méthanisation.
- La promotion des rénovations thermiques et le développement des formes urbaines plus économes en énergie.
- Le développement d'un cadre favorable à l'utilisation des modes de transport alternatifs à la voiture individuelle (transport collectif, covoiturage, transport à la demande, pistes cyclables...).

LES ENJEUX

- Limiter l'imperméabilisation des sols et la préservation des zones d'expansion des crues
- Préserver les éléments naturels (haies, boisements, zones humides, fossés, etc.) contribuant à la régulation de l'écoulement des eaux
- Protéger, pour tout projet d'aménagement et de développement, des biens et des personnes en fonction des risques présents localement
- Développer de la connaissance et de la maîtrise des risques
- Mettre en place d'équipements lumineux performants dans les projets urbains

LES ENJEUX

- La bonne adéquation entre besoins et disponibilité de la ressource
- La protection des sites de captage d'eau vis-à-vis des pollutions agricoles
- La réduction des consommations d'eau potable
- Le renouvellement des réseaux d'eau potable vétustes du territoire pour limiter les pressions sur la ressource
- L'adéquation entre les besoins futurs avec les capacités des stations d'épuration
- La poursuite de la mise en conformité des installations d'assainissement autonome